

Fiche technique

Raccord

Référence: 7216633



Étrier avec joint intégré pour BSKM 1025, pour éclissage et obturation étanche aux fumées des joints du conduit. Utilisable en cas d'un espacement latéral de min. 30 mm de la goulotte par rapport au plafond ou au mur. Inclut : joint séparé pour combinaison à un support.



St acier

L peint

Données sources

Référence	7216633
Type	BSKM-VD 1025RW
Désignation 1	Eclisse avec joint intégré
Désignation 2	pour montage mur / plafond
Fabricant	OBO
Dimension	100x250
Coloris	blanc pur; RAL 9010
Matériau	acier
Surface	peint
Norme de surface	
Unité d'emballage minimale	1
Unité de mesure	Pièces
Poids	67,2 kg
Unité de poids	kg/100 paires

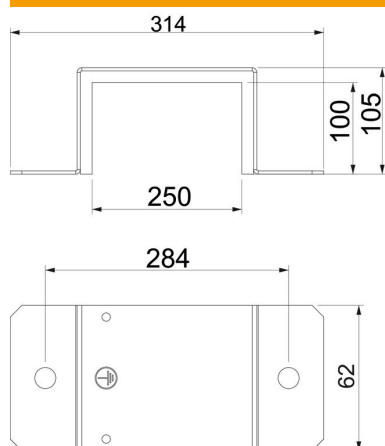
Fiche technique

Raccord

Référence: 7216633



Dimensions



Cote A	314 mm
Cote B	250 mm
Cote d	284 mm
Dimension H	100 mm
Dimension T	105 mm

Caractéristiques techniques

Type d'accessoires	autres
Classe de résistance au feu I - conduit d'installation	120