

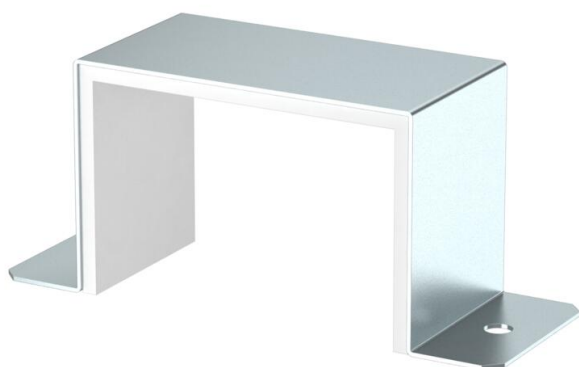
Fiche technique

Raccord

Référence: 7216310



Étrier avec joint intégré pour BSKM 0711, pour éclissage et obturation étanche aux fumées des joints du conduit. Utilisable en cas d'un espacement latéral de min. 30 mm de la goulotte par rapport au plafond ou au mur. Inclut : joint séparé pour combinaison à un support.



St	acier
FS	galvanisé sendzimir

Données sources

Référence	7216310
Type	BSKM-VD 0711 FS
Désignation 1	Eclisse avec joint intégré
Désignation 2	pour montage mur / plafond
Fabricant	OBO
Dimension	70x110
Matériau	acier
Surface	galvanisé sendzimir
Norme de surface	DIN EN 10346
Unité d'emballage minimale	1
Unité de mesure	Pièces
Poids	37,8 kg
Unité de poids	kg/100 paires

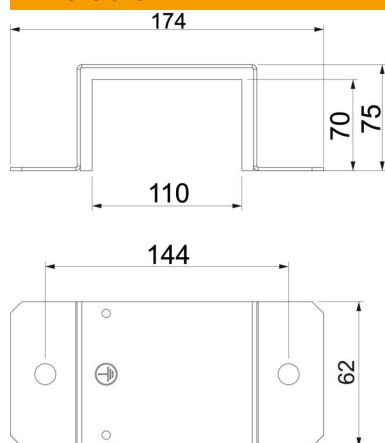
Fiche technique

Raccord

Référence: 7216310



Dimensions



Cote A	174 mm
Cote B	110 mm
Cote d	144 mm
Dimension H	70 mm
Dimension T	75 mm

Caractéristiques techniques

Type d'accessoires	autres
Classe de résistance au feu I - conduit d'installation	120