

Fiche technique

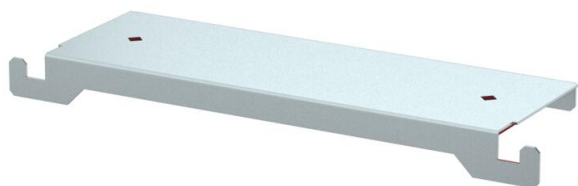
Support de couvercle

Référence: 7216474



Renforcement avec revêtement intumescent (sur une face) pour supporter le couvercle dans la zone de jonction du conduit BSKM 1025.

Disposition: dans l'ouverture murale 2 pièces de chaque côté du point de rupture prédéterminé, dans le cas des raccords de gaine 1 pièce au milieu au-dessus du joint.



St acier

FS galvanisé sendzimir

Données sources

| | |
|----------------------------|----------------------|
| Référence | 7216474 |
| Type | BSKM-DS 1025 FS |
| Désignation 1 | Support de couvercle |
| Fabricant | OBO |
| Dimension | 100x250 |
| Matériau | acier |
| Surface | galvanisé sendzimir |
| Norme de surface | DIN EN 10346 |
| Unité d'emballage minimale | 10 |
| Unité de mesure | Pièces |
| Poids | 16,4 kg |
| Unité de poids | kg/100 paires |

Fiche technique

Support de couvercle

Référence: 7216474



Dimensions



| | |
|-------------|--------|
| Cote A | 70 mm |
| Cote D | 20 mm |
| Dimension T | 237 mm |



Caractéristiques techniques

| | |
|--------------------------------------------------------|-----|
| Classe de résistance au feu I - conduit d'installation | 120 |
|--------------------------------------------------------|-----|