

# Fiche technique

## Etrier à câble pour montage mural

Référence: 7215312



Équerre de séparation en tant qu'auxiliaire d'installation pour le montage mural de la goulotte coupe-feu PYROLINE® Con D BSK, type BSK 090511 et type BSK 120511. Montage de l'équerre directement sur les chevilles de fixation de la goulotte coupe-feu.



**St** acier

**FS** galvanisé sendzimir

### Données sources

Référence	7215312
Type	BSKD-W0511
Désignation 1	Etrier de déport mural
Désignation 2	pour conduit coupe-feu BSK
Fabricant	OBO
Matériau	acier
Surface	galvanisé sendzimir
Norme de surface	DIN EN 10346
Unité d'emballage minimale	25
Unité de mesure	Pièces
Poids	5 kg
Unité de poids	kg/100 paires

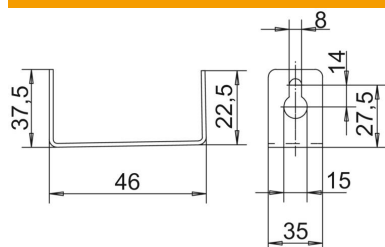
# Fiche technique

## Etrier à câble pour montage mural

Référence: 7215312



### Dimensions



Cote A	27,5 mm
Cote B	46 mm
Dimension h	22,5 mm
Dimension H	37,5 mm

### Caractéristiques techniques

Type de fixation	peut être vissé
Largeur intérieure de la goulotte	110 mm
Hauteur intérieure de la goulotte	50 mm