

Technisch specificatieblad

Beugelklem 2056 W-voet 1-voudig, metalen drukwand, A2

Artikelnummer: 1188044



Beugelklem met F-voet, metalen drukwand met afgeronde randen voor kabelbescherming. Voor verticale en horizontale montage van 1 afzonderlijke kabel aan hoekijzer tot < 40 mm. Met 1 schroef op drukwand, universele zeskantenschroefkop SW10, met gleuf en kruiskop. Geschikt voor de montage binnen en buiten. Toepassing van de drukwand wordt geadviseerd.



A2 Roestvrij staal 1.4301

2B blank, nabehandeld

Stamgegevens

| | |
|--------------------------|------------------------|
| Artikelnummer | 1188044 |
| Type | BS-W1-M-52 A2 |
| Omschrijving 1 | Beugelklem |
| Fabrikant | OBO |
| Dimensie | 46-52mm |
| Materiaal | Roestvast staal 1.4301 |
| Oppervlak | blank, nabehandeld |
| Oppervlakenorm | |
| Kleinste verkoop-eenheid | 100 |
| Eenheid van hoeveelheid | Stuk |
| Gewicht | 13,052 kg |
| Eenheid gewicht | kg/100 st. |

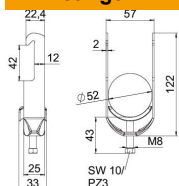
Technisch specificatieblad

Beugelklem 2056 W-voet 1-voudig, metalen drukwand, A2

Artikelnummer: 1188044



Afmetingen



| | |
|-----------------|--------|
| Lengte | 25 mm |
| Breedte | 57 mm |
| Hoogte | 122 mm |
| Plaatdikte | 2 mm |
| Maat A | 25 mm |
| Maat B | 57 mm |
| Maat C | 33 mm |
| Afmeting G (mm) | M8 |
| Afm. H | 122 mm |
| Maat L | 43 mm |
| Maat t | 2 mm |

Technische gegevens

| | |
|-------------------------------|------------------------------|
| Aantal kabels/ buizen | 1 |
| voor buisdiameter max. | 52 mm |
| voor buisdiameter min. | 46 mm |
| Schroefdraad | M8 |
| Halogeenvrij | ja |
| Lengte buitenmaat | 33 mm |
| max. Aandraaimoment | 5 Nm |
| met metalen bak | ja |
| Montagetype | Hoekprofiel |
| Sleufbreedte | 10 mm |
| Spanbereik D max. | 52 mm |
| Spanbereik D min. | 46 mm |
| Extra oppervlak | onbehandeld |
| Extra materiaal | roestvast staal |
| met tegenwand | nee |
| Materiaal van de bak | roestvast staal |
| Materiaalkwaliteit van de bak | roestvast staal 304 (1.4301) |