

Fiche technique

Chemin de câbles BKRS 100 FS

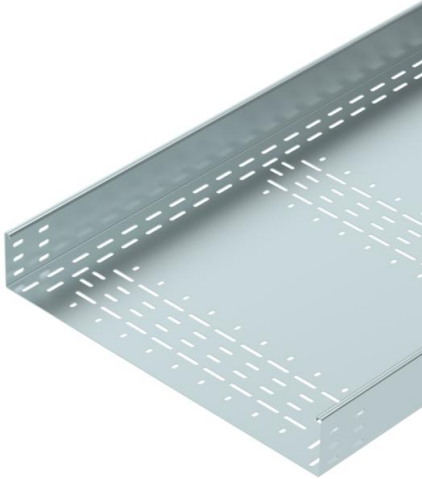
Référence: 6062010



Système de chemins de câbles lourds, praticables BKRS à fond perforé, d'une hauteur latérale de 100 mm.

Le chemin de câbles est équipé d'une perforation des deux côtés pour les raccords..

Les raccords droits doivent être commandés séparément en quantité nécessaire. Atténuation magnétique du blindage sans couvercle 20 dB, avec couvercle 50 dB.



St acier

FS galvanisé sendzimir

Données sources

| | |
|----------------------------|-----------------------|
| Référence | 6062010 |
| Désignation 1 | Chemin de câbles BKRS |
| Désignation 2 | praticable |
| Fabricant | OBO |
| Dimension | 100x600x3000 |
| Matériau | acier |
| Surface | galvanisé sendzimir |
| Norme de surface | DIN EN 10346 |
| Unité d'emballage minimale | 3 |
| Unité de mesure | Mètre |
| Poids | 1201,4 kg |
| Unité de poids | kg/100 pc |

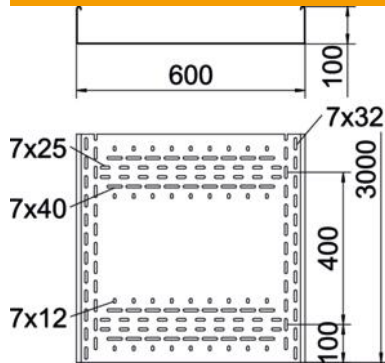
Fiche technique

Chemin de câbles BKRS 100 FS



Référence: 6062010

Dimensions



| | |
|-------------------|-----------|
| Longueur | 3 000 mm |
| Longueur | 10 ft |
| Largeur | 600 mm |
| Largeur | 24 dans |
| Hauteur | 100 mm |
| Hauteur | 4 dans |
| Épaisseur de tôle | 0,08 dans |
| Épaisseur de tôle | 2 mm |
| Cote B | 600 mm |
| Dimension H | 100 mm |
| Cote L | 3 000 mm |

Caractéristiques techniques

| | |
|---|-----------------------|
| Version du connecteur | sans raccord |
| Type de fixation du système de montage | Sol |
| Accessible | oui |
| Maintien en fonction avec partie supérieure | non |
| Perforation de montage dans le fond | oui |
| Schéma de perçage NATO | non |
| Section utile | 519 cm ² |
| Section utile | 51852 mm ² |
| Acier inoxydable, décapé | non |
| Perforation latérale | non |
| Modèle longue portée | non |
| Type de test de charge selon CEI 61537 | Type II |
| Type de raccord du système de chemin de câble | vissé |