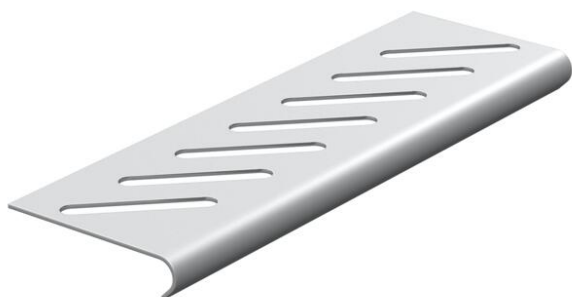


# Fiche technique

## Tôle terminale A2

Référence: 7084080



Pour le renforcement du fond et la protection des câbles aux extrémités des chemins de câbles.  
Pour la fixation, veuillez commander les vis type FR5B M6x12 séparément.



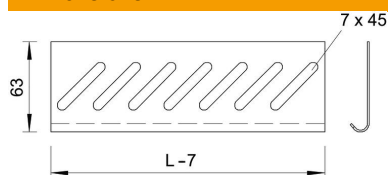
**A2** acier inoxydable 1.4301

**2B** nu, traité

### Données sources

Référence	7084080
Type	BEB 400 A2
Désignation 1	Tôle de plancher terminale
Désignation 2	pour dalle perforée
Fabricant	OBO
Dimension	B400mm
Matériau	acier inoxydable 1.4301
Surface	nu, traité
Norme de surface	
Unité d'emballage minimale	1
Unité de mesure	Pièces
Poids	18,9 kg
Unité de poids	kg/100 paires

### Dimensions



Largeur	400 mm
Hauteur	35 mm
Cote B	400 mm

### Caractéristiques techniques

Maintien en fonction	non
Acier inoxydable, décapé	non
Modèle longue portée	non