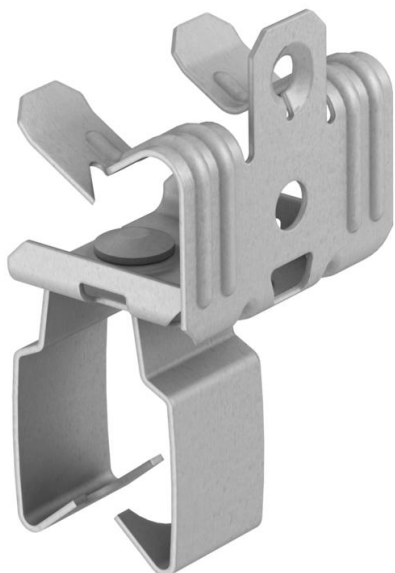


Fiche technique

Attache de fixation, pour tubes, ouverte/bas

Référence: 1483773



Attache de fixation à frapper avec support de tube ouvert comme solution de fixation individuelle du support.

CE

St acier

ZL Lamelle de zinc

Données sources

Référence	1483773
Type	BCVPO 14-20 D25
Désignation 1	Pince de fixation
Désignation 2	pour tube 25 mm
Fabricant	OBO
Dimension	14-20mm
Matériau	acier
Surface	Lamelle de zinc
Norme de surface	
Unité d'emballage minimale	50
Unité de mesure	Pièces
Poids	4,25 kg
Unité de poids	kg/100 paires

Caractéristiques techniques

Type/élément de raccordement	Tube/câble
Type de fixation	serrer
Épaisseur de bride F max.	20 mm
Épaisseur de bride F min.	14 mm
Filetage	M6
Filetage, métrique	6

Fiche technique

Attache de fixation, pour tubes, ouverte/bas

Référence: 1483773



Caractéristiques techniques

Diamètre de câbles/tubes min.	25 mm
Charnière ajustable	non
À charnière	non