

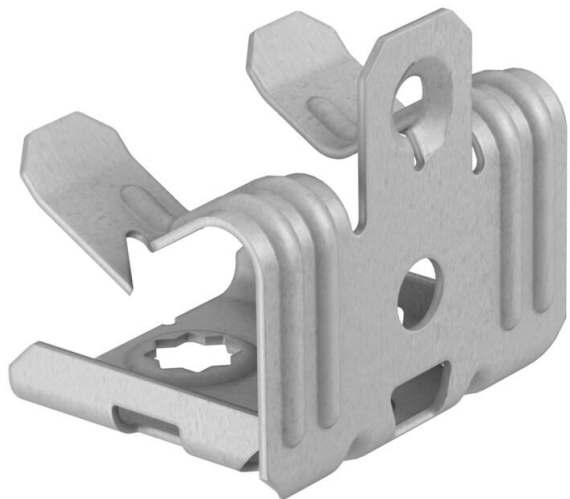
Fiche technique

Attache de fixation, avec filetage intérieur

Référence: 1483621



Attache de fixation à frapper avec goujons avec filetage intérieur comme solution de fixation individuelle du support.



CE

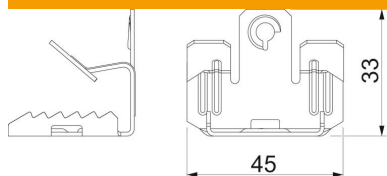
St acier

ZL Lamelle de zinc

Données sources

Référence	1483621
Type	BCUIT 3-7 M6
Désignation 1	Pince de fixation
Désignation 2	avec filetage intérieur M6
Fabricant	OBO
Dimension	3-7mm
Matériau	acier
Surface	Lamelle de zinc
Norme de surface	
Unité d'emballage minimale	100
Unité de mesure	Pièces
Poids	2,1 kg
Unité de poids	kg/100 paires

Dimensions



Cote B	45 mm
Cote L	33 mm

Fiche technique

Attache de fixation, avec filetage intérieur

Référence: 1483621



Caractéristiques techniques

Type/élément de raccordement	Filetage
Type de fixation	serrer
Trou de fixation	7 mm
Épaisseur de bride F max.	7 mm
Épaisseur de bride F min.	3 mm
Filetage	M6
Filetage, métrique	6
Charnière ajustable	non
À charnière	non