

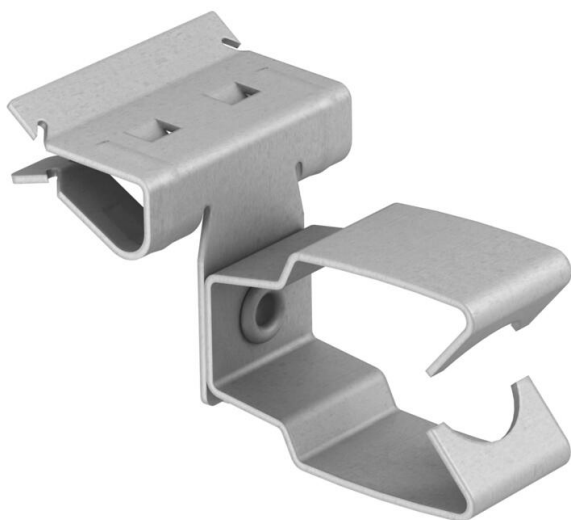
Fiche technique

Attache de fixation, pour tubes, ouverte/latérale

Référence: 1483811



Attache de fixation à frapper avec support de tube ouvert comme solution de fixation individuelle du support.



CE

St acier

ZL Lamelle de zinc

Données sources

Référence	1483811
Type	BCHPO 2-4 D20
Désignation 1	Pince de fixation
Désignation 2	pour tube 20 mm
Fabricant	OBO
Dimension	2-4mm
Matériau	acier
Surface	Lamelle de zinc
Norme de surface	
Unité d'emballage minimale	50
Unité de mesure	Pièces
Poids	2,95 kg
Unité de poids	kg/100 paires

Fiche technique

Attache de fixation, pour tubes, ouverte/latérale

Référence: 1483811



Caractéristiques techniques

Type/élément de raccordement	Tube/câble
Type de fixation	serrer
Épaisseur de bride F max.	4 mm
Épaisseur de bride F min.	2 mm
Diamètre de câbles/tubes min.	20 mm
Charnière ajustable	non
À charnière	non