

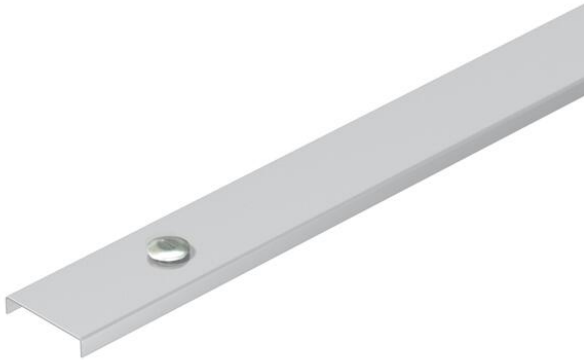
Fiche technique

Couvercle avec verrou tournant A2

Référence: 6080294



Couvercle à verrou tournant pour canal AZ.



A2 acier inoxydable 1.4301

2B nu, traité

Données sources

Référence	6080294
Type	AZDMD 100 A2
Désignation 1	Couvercle avec verrou tournant
Désignation 2	pour canal AZ
Fabricant	OBO
Dimension	103x3000
Matériau	acier inoxydable 1.4301
Surface	nu, traité
Norme de surface	
Unité d'emballage minimale	3
Unité de mesure	Mètre
Poids	99,933 kg
Unité de poids	kg/100 pc

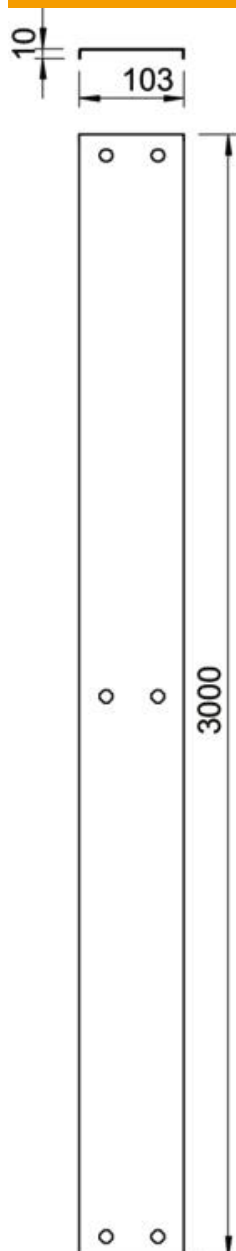
Fiche technique

Couvercle avec verrou tournant A2

Référence: 6080294



Dimensions



Longueur	3 000 mm
Largeur	103 mm
Hauteur	10 mm
Épaisseur de tôle	1 mm
Dimension H	10 mm

Fiche technique

Couvercle avec verrou tournant A2

Référence: 6080294



Caractéristiques techniques

Nombre de verrous tournants	6 St.
Type de fixation	Verrou tournant
Maintien en fonction	non
Convient pour chemin de câbles en treillis	non
Convient pour échelle à câbles	non
Convient pour chemin de câbles	oui
Acier inoxydable, décapé	non