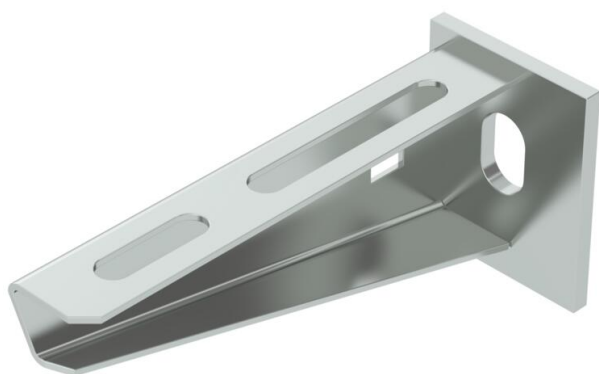


Technische fiche

Wand- en profielconsole AW 15 G

Artikelnummer: 6421280



Lichte wand- en profielconsole met vastgelaste kopplaat.
Bij de montage van de console aan U-profielen wordt tot een breedte van 400 mm voor de bevestiging van de console, afhankelijk van het desbetreffende profiel, één platkopbout of een zeskantbout gebruikt. Vanaf een consolebreedte van 500 mm wordt de console met zeskantbouten door beide balken van het U-profiel bevestigd. Hiertoe dienen afhankelijk van het desbetreffende profiel geschikte afstandsstukken te worden aangebracht!



St Staal

G galvanisch verzinkt

Stamgegevens

Artikelnummer	6421280
Type	AW 15 11 G
Omschrijving 1	Wand- en profielconsole
Omschrijving 2	met vastgelaste kopplaat
Fabrikant	OBO
Dimensie	B110mm
Materiaal	staal
Oppervlak	galvanisch verzinkt
Oppervlakenorm	EN ISO 19598 / EN ISO 4042
Kleinste verkoop-eenheid	1
Eenheid van hoeveelheid	Stuk
Gewicht	14 kg
Eenheid gewicht	kg/100 paar

Afmetingen

Lengte	40 mm
Breedte	110 mm
Hoogte	50 mm
Maat A	40 mm
Maat B	110 mm
Afm. H	50 mm

Technische fiche

Wand- en profielconsole AW 15 G

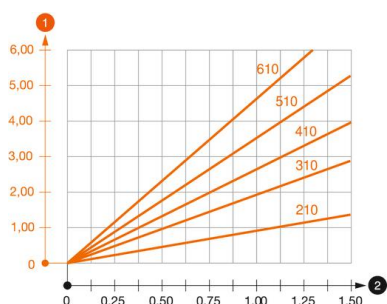
Artikelnummer: 6421280



Technische gegevens

Uitvoering	Wand- en profielconsole
F in kN	1,5 kN
Functiebehoud	nee
Gatdiameter	11 mm
Roestvast staal, gebeitst	nee
Hoekbereik max.	90 mm
Hoekbereik min.	90 mm

Belastingen



Belastingsdiagram console type AW 15

- 1 Doorbuiging van het uiteinde van de console bij toegestane consolebelasting
 - 2 Toegestane consolebelasting in kN zonder manlast
- Belastingscurve met consolelengte in mm

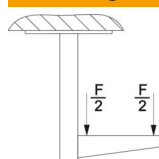
Belastingwaarden plug voor wand- en profielconsole AW 15

Wandbevestiging

Plugtype	Maximale belasting [kN]							
	Consolebreedte [mm]							
BZ-U 8-10-21/75	1,1	0,9	0,8	0,65	0,55	0,5	0,45	0,45
BZ-U 10-10-30/90	1,5	1,5	1,4	1,1	0,95	0,85	0,8	0,8

Max. total load F = cable weight + cable tray + bracket. The load capacity values increase considerably when used in uncracked concrete. Observe the load capacity of the brackets (diagram) and the installation conditions of the DIBt approval (anchors).

Belastingwaarde voor AW 15 aan hangprofiel



Profiel	Maximale belasting F tot. in kN			
	Consolelengte in mm			
	100	200	300	400
US 3 K/ 20 - 60	1,5	1,5	1,3	1,3
US 3 K/ 70 - 120	1,5	1,5	1,3	1,3
US 5 K/ 20 - 60	1,5	1,5	1,5	1,5
US 5 K/ 70 - 120	1,5	1,5	1,4	1,5