

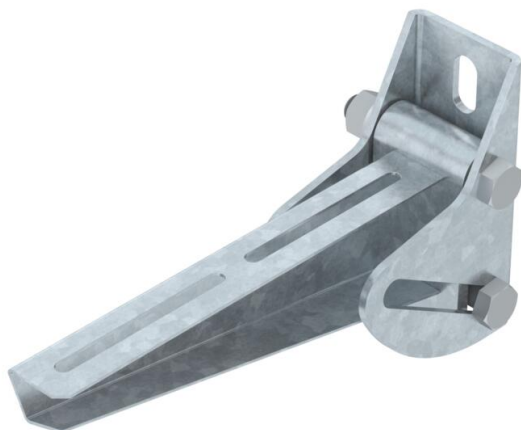
# Fiche technique

## Console murale orientable AWV FT

Référence: 6419534



Console murale orientable, utilisation sur des murs inclinés ou voûtés.  
La longueur utile de la console dépend de l'angle de réglage. Le plus grand angle de réglage possible est de 30°.



**St** acier

**FT** galvanisé à chaud par trempage

### Données sources

Référence	6419534
Type	AWV 21 FT
Désignation 1	Console murale orientable
Fabricant	OBO
Dimension	B210mm
Matériau	acier
Surface	galvanisé à chaud par trempage
Norme de surface	DIN EN ISO 1461
Unité d'emballage minimale	1
Unité de mesure	Pièces
Poids	129 kg
Unité de poids	kg/100 paires

### Dimensions

Longueur	60 mm
Largeur	210 mm
Hauteur	130 mm
Cote A	60 mm
Cote B	210 mm
Dimension H	130 mm

# Fiche technique

## Console murale orientable AWV FT

Référence: 6419534



### Caractéristiques techniques

Modèle	Console murale
F en kN	0,9 kN
Maintien en fonction pour largeur max.	non
pour largeur min.	90 mm
Diamètre du trou	60
Acier inoxydable, décapé	13 mm
	non