

# Fiche technique

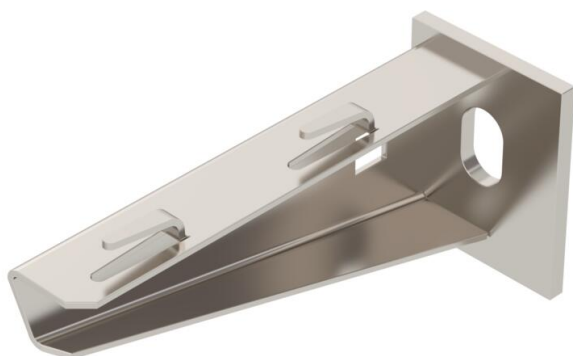
## Console sur mur et sur montant AWG 15 A4

Référence: 6420642



Console, murale et de pendard, légère avec plaque de tête soudée, pour la fixation sans vis des chemins de câbles en treillis.

À partir d'une largeur de 400 mm, fixer la console au pendard de type U à l'aide d'une vis à tête hexagonale à travers les deux longerons du montant. Ajouter les entretoises adaptées.



**A4** Acier, inoxydable 1.4571

**2B** nu, traité

### Données sources

|                            |                          |
|----------------------------|--------------------------|
| Référence                  | 6420642                  |
| Type                       | AWG 15 11 A4             |
| Désignation 1              | Console murale           |
| Désignation 2              | pour CdC Fil             |
| Fabricant                  | OBO                      |
| Dimension                  | B110mm                   |
| Matériau                   | Acier, inoxydable 1.4571 |
| Surface                    | nu, traité               |
| Norme de surface           |                          |
| Unité d'emballage minimale | 1                        |
| Unité de mesure            | Pièces                   |
| Poids                      | 13 kg                    |
| Unité de poids             | kg/100 paires            |

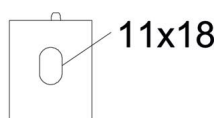
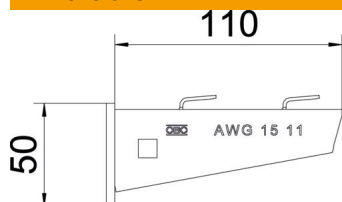
# Fiche technique

## Console sur mur et sur montant AWG 15 A4

Référence: 6420642



### Dimensions

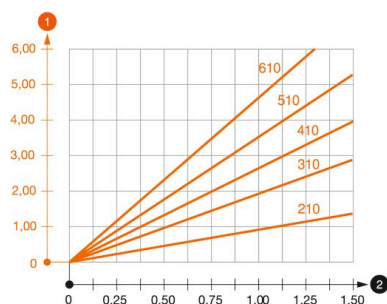


|             |        |
|-------------|--------|
| Longueur    | 40 mm  |
| Largeur     | 110 mm |
| Hauteur     | 50 mm  |
| Cote A      | 40 mm  |
| Cote B      | 110 mm |
| Dimension H | 50 mm  |

### Caractéristiques techniques

|                          |                               |
|--------------------------|-------------------------------|
| Modèle                   | Console murale et sur montant |
| F en kN                  | 1,5 kN                        |
| Maintien en fonction     | non                           |
| pour largeur max.        | 300 mm                        |
| pour largeur min.        | 300                           |
| Diamètre du trou         | 11 mm                         |
| Acier inoxydable, décapé | non                           |
| Zone d'angle max.        | 90 mm                         |
| Zone d'angle min.        | 90 mm                         |

### Charges



#### Diagramme de charge de la console AW G 15

- 1 Déflexion à la pointe de console avec charge autorisée
  - 2 Charge de console autorisée en kN sans charge d'homme
- Courbe de charge avec longueurs de console en mm

# Fiche technique

## Console sur mur et sur montant AWG 15 A4

Référence: 6420642



### Valeurs de charge des chevilles pour console à talon AWG 15

| Fixation au mur | Charge maximale [kN]    |     |     |      |      |      |      |      |
|-----------------|-------------------------|-----|-----|------|------|------|------|------|
|                 | Largeur de console [mm] |     |     |      |      |      |      |      |
| Cheville type   | 110                     | 160 | 210 | 310  | 410  | 510  | 560  | 610  |
| BZ3 10x90/0-30  | 1,5                     | 1,5 | 1,5 | 1,47 | 1,25 | 1,13 | 0,95 | 0,94 |

Die angegebenen Werte basieren auf ungerissenen Beton der Festigkeitsklasse C20/25. Die Einbaubedingungen der ETA-Zulassung (Dübel) sind zu beachten!