

# Fiche technique

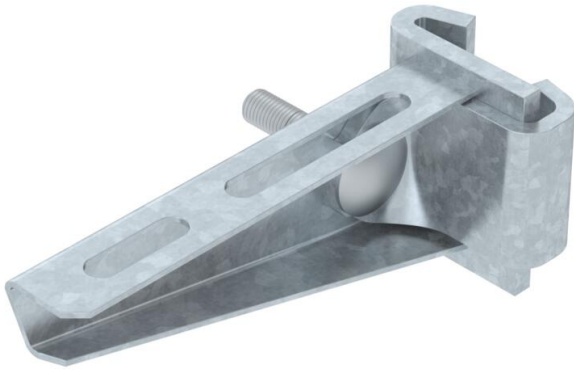
## Console à griffe AS 15

Référence: 6421326



Console à griffe pour montant type IS 8 à fixation en continu.  
La console pour pendard peut être fixée bilatéralement sur le montant en I.

Le support de serrage nécessaire (réf. 6419015) avec vis et écrou peut être commandé individuellement pour les largeurs de support de 110 à 160 mm.



**St** acier

**FT** galvanisé à chaud par trempage

### Données sources

|                            |                                |
|----------------------------|--------------------------------|
| Référence                  | 6421326                        |
| Type                       | AS 15 11 FT                    |
| Désignation 1              | Console pour montant           |
| Désignation 2              | pour montant IS 8              |
| Fabricant                  | OBO                            |
| Dimension                  | B110mm                         |
| Matériau                   | acier                          |
| Surface                    | galvanisé à chaud par trempage |
| Norme de surface           | DIN EN ISO 1461                |
| Unité d'emballage minimale | 1                              |
| Unité de mesure            | Pièces                         |
| Poids                      | 27,4 kg                        |
| Unité de poids             | kg/100 paires                  |

### Dimensions

|             |        |
|-------------|--------|
| Longueur    | 41 mm  |
| Largeur     | 110 mm |
| Hauteur     | 50 mm  |
| Cote A      | 41 mm  |
| Cote B      | 110 mm |
| Dimension H | 50 mm  |

# Fiche technique

## Console à griffe AS 15

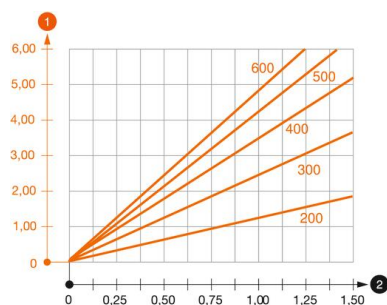
Référence: 6421326



### Caractéristiques techniques

|                          |                 |
|--------------------------|-----------------|
| Modèle                   | Console à talon |
| Article EPD              | oui             |
| F en kN                  | 1,5 kN          |
| Maintien en fonction     | non             |
| Acier inoxydable, décapé | non             |

### Charges



#### Diagramme de charge de la console AS 15

- 1 Déflexion à la pointe de console avec charge autorisée
- 2 Charge de console autorisée en kN sans charge d'homme
- 2 Portée en m
- Courbe de charge avec longueurs de console en mm