

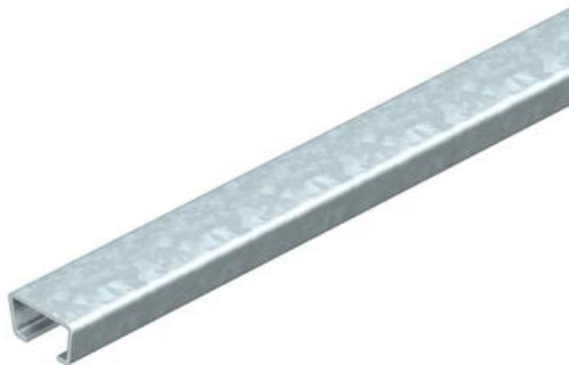
Technische fiche

Ankerrail AMS3518, sleufbreedte 16,5 mm, FT, ongeperforeerd

Artikelnummer: 1112244



Middelste C-profielrail voor kabelinstallatie, in combinatie met beugelklemmen met hamerkopvoet. Ook toepasbaar als ophangconstructie voor kabeldraagsystemen.



St Staal

FT thermisch verzinkt

Stamgegevens

| | |
|--------------------------|-------------------------------|
| Artikelnummer | 1112244 |
| Type | AMS3518UP6000FT |
| Omschrijving 1 | Profielrail |
| Omschrijving 2 | gesloten, sleufbreedte 16,5 m |
| Fabrikant | OBO |
| Dimensie | 6000x35x18 |
| Materiaal | staal |
| Oppervlak | thermisch verzinkt |
| Oppervlakenorm | DIN EN ISO 1461 |
| Kleinste verkoop-eenheid | 6 |
| Eenheid van hoeveelheid | Meter |
| Gewicht | 111,167 kg |
| Eenheid gewicht | kg/100 st. |

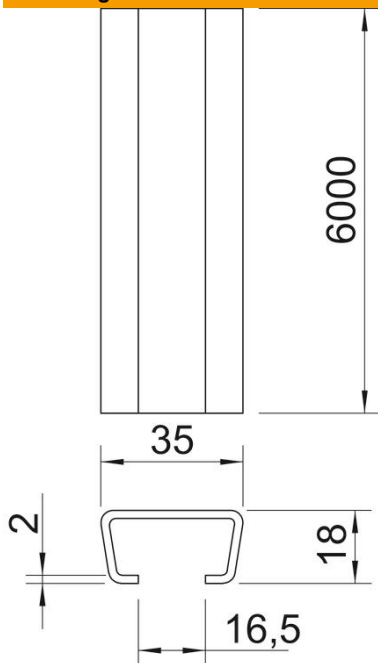
Technische fiche

Ankerrail AMS3518, sleufbreedte 16,5 mm, FT, ongeperforeerd

Artikelnummer: 1112244



Afmetingen



| | |
|---------|----------|
| Lengte | 6.000 mm |
| Breedte | 35 mm |
| Hoogte | 18 mm |
| Maat L | 6.000 mm |

Technische gegevens

| | |
|---------------------|----------------------|
| Afbreekbaar | nee |
| Soort perforatie | zonder |
| Uitvoering | Enkel profiel |
| Bundel | 6 m |
| Functiebehoud | nee |
| Materiaaldikte | 2 mm |
| Met perforatie | nee |
| Met vertanding | nee |
| Profielvorm | C = profiel |
| Sleufbreedte | 16,5 mm |
| Statische waarde A | 1,48 cm ² |
| Statische waarde Iy | 0,6 cm |
| Statische waarde Iz | 2,33 cm |
| Statische waarde Wy | 0,54 cm ² |
| Statische waarde Wz | 1,33 cm ² |