

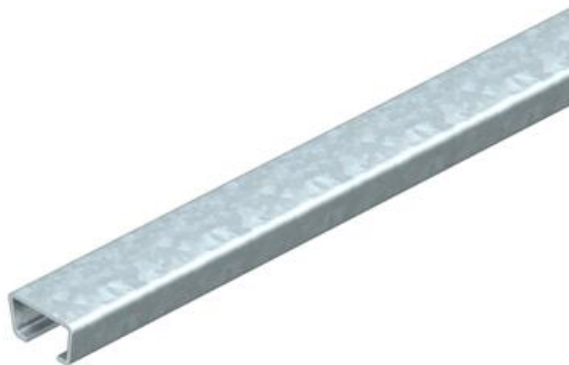
Fiche technique

Rail d'ancrage AMS3518, fente 16,5 mm, FT, non perforé

Référence: 1112244



Rail central profilé en C pour la pose de câbles, en association avec des brides de fixation avec attache à pied de marteau. S'utilise également comme structure de suspension pour chemins de câbles.



St acier

FT galvanisé à chaud par trempage

Données sources

Référence	1112244
Type	AMS3518UP6000FT
Désignation 1	Rail profilé
Désignation 2	non perfo, ouverture de 16,5mm
Fabricant	OBO
Dimension	6000x35x18
Matériau	acier
Surface	galvanisé à chaud par trempage
Norme de surface	DIN EN ISO 1461
Unité d'emballage minimale	6
Unité de mesure	Mètre
Poids	111,167 kg
Unité de poids	kg/100 pc

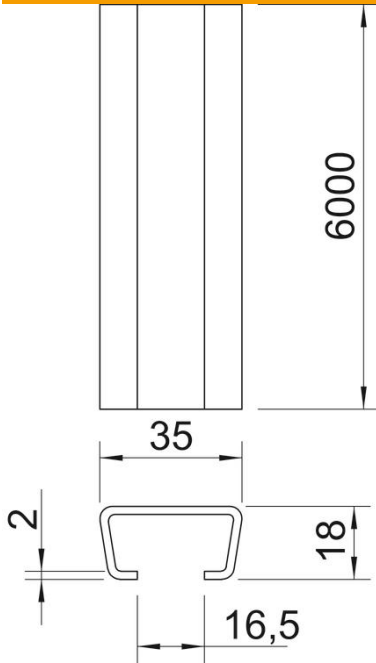
Fiche technique

Rail d'ancrage AMS3518, fente 16,5 mm, FT, non perforé

Référence: 1112244



Dimensions



Longueur	6 000 mm
Largeur	35 mm
Hauteur	18 mm
Cote L	6 000 mm

Caractéristiques techniques

Séparable	non
Type de perçage	sans
Modèle	Profilé simple
Paquet	6 m
Maintien en fonction	non
épaisseur du matériau	2 mm
Avec perforation	non
Avec dents chevauchantes	non
Forme de profilé	Profilé en C
Ouverture	16,5 mm
Valeur statistique A	1,48 cm ²
Valeur statistique Iy	0,6 cm
Valeur statistique Iz	2,33 cm
Valeur statistique Wy	0,54 cm ²
Valeur statistique Wz	1,33 cm ²