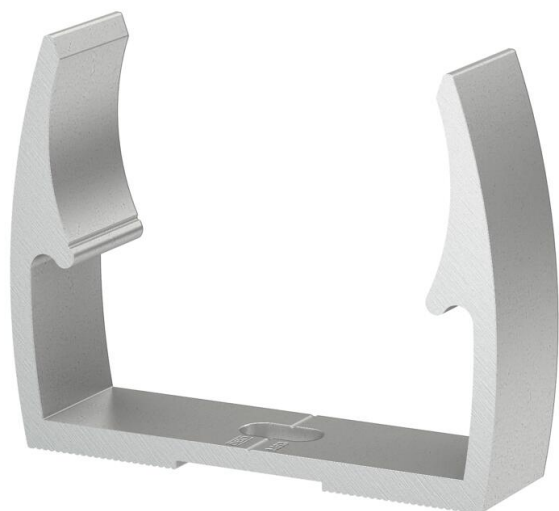


# Fiche technique

## Collier Quick, ALU

Référence: 2149920



Collier Quick OBO de type ALQ M, pour tous les tubes métriques en aluminium, ainsi que pour les tubes isolants légers et lourds. Convient pour le raccord du système de tubes OBO, matériau : ALU.

Les aides au centrage du tube permettent une insertion optimale du tube et font automatiquement tourner le collier dans la bonne position.

Trou oblong pour le placement latéral lors du montage à l'aide de vis à bois ou de chevilles à frapper. Distance de fixation recommandée 50-60 cm.



**Alu** aluminium

### Données sources

|                            |               |
|----------------------------|---------------|
| Référence                  | 2149920       |
| Type                       | ALQ M20       |
| Désignation 1              | Collier Quick |
| Fabricant                  | OBO           |
| Dimension                  | M20           |
| Matériau                   | aluminium     |
| Unité d'emballage minimale | 100           |
| Unité de mesure            | Pièces        |
| Poids                      | 0,9 kg        |
| Unité de poids             | kg/100 paires |

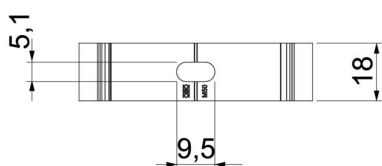
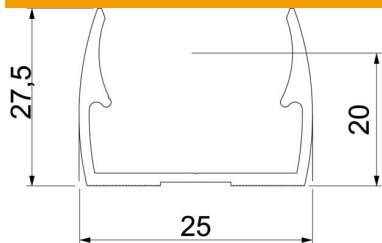
# Fiche technique

## Collier Quick, ALU

Référence: 2149920



### Dimensions



|             |         |
|-------------|---------|
| Cote A      | 25 mm   |
| Cote B      | 18 mm   |
| Dimension E | 5,1 mm  |
| Cote F      | 9,5 mm  |
| Dimension h | 20 mm   |
| Dimension H | 27,5 mm |

### Caractéristiques techniques

|                          |             |
|--------------------------|-------------|
| Juxtaposable             | non         |
| Nombre de câbles/tubes   | 1           |
| Type de fixation         | Trou de vis |
| Fermé                    | non         |
| Sans halogène            | non         |
| Avec garniture           | non         |
| Dimension nominale/Texte | 20          |
| Plage de serrage D max.  | 20 mm       |
| Plage de serrage D min.  | 20 mm       |
| Résistant aux UV         | oui         |