

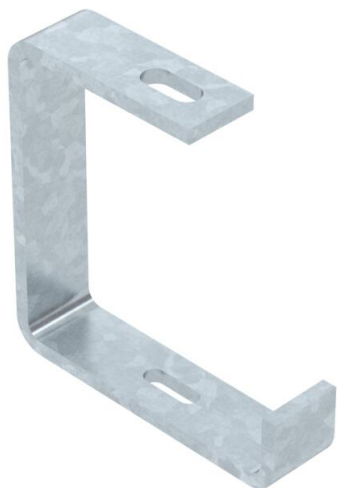
Fiche technique

Étrier de suspension 13 FT

Référence: 6363904



Étrier de suspension pour systèmes de support de câbles à fixer directement au plafond ou en tant que suspension à tiges filetées M10.



CE

St acier

FT galvanisé à chaud par trempage

Données sources

Référence	6363904
Type	AHB 100 13 FT
Désignation 1	Etrier de suspension
Désignation 2	Acier plat
Fabricant	OBO
Dimension	B100mm
Matériau	acier
Surface	galvanisé à chaud par trempage
Norme de surface	DIN EN ISO 1461
Unité d'emballage minimale	1
Unité de mesure	Pièces
Poids	47 kg
Unité de poids	kg/100 paires

Dimensions

Largeur	127 mm
Hauteur	130 mm
Cote B	115 mm

Fiche technique

Étrier de suspension 13 FT

Référence: 6363904



Caractéristiques techniques

Modèle	Étrier de suspension (étrier C)
F en kN Plafond	0,6 kN
Maintien en fonction	non
pour largeur max.	100 mm
pour largeur min.	100
Convient pour la tige filetée métrique	10
Convient pour chemin de câbles en treillis	non
Convient pour échelle à câbles	non
Convient pour chemin de câbles	oui
Convient pour largeur de chemin de câbles/échelle de câble	100 mm
Diamètre du trou	11 mm
épaisseur du matériau	6 mm
Fixation de gouttière	peut être vissé
Réglable	non