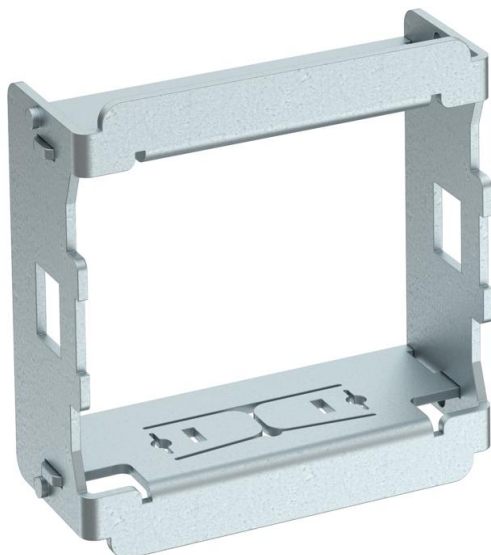


Fiche technique

Cadre d'adaptation pour le montage d'interrupteur orienté à 90°

Référence: 6120992



Le cadre d'adaptation permet un montage d'interrupteur orienté à 90°, par ex. dans les colonnes de distribution avec ouverture de 45 ou Rapid 45. Compatible avec tous les interrupteurs 1 module complet (45 x 45 mm).

St acier

Données sources

| | |
|----------------------------|----------------|
| Référence | 6120992 |
| Type | AD-90G M45-1 |
| Désignation 1 | Adaptateur |
| Désignation 2 | pour module 45 |
| Fabricant | OBO |
| Dimension | 45x45mm |
| Matériau | acier |
| Unité d'emballage minimale | 1 |
| Unité de mesure | Pièces |
| Poids | 2,2 kg |
| Unité de poids | kg/100 paires |

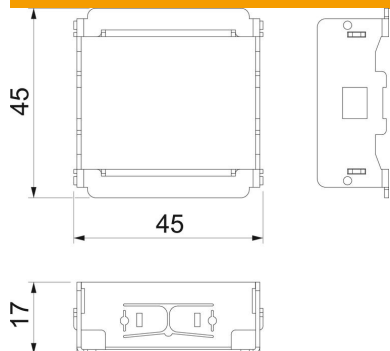
Fiche technique

Cadre d'adaptation pour le montage d'interrupteur orienté à 90°

Référence: 6120992



Dimensions



| | |
|----------|-------|
| Longueur | 45 mm |
| Largeur | 45 mm |
| Hauteur | 17 mm |