

# Fiche technique

## Écrou coulissant ZL

Référence: 1147056



Écrou coulissant pour rails profilés CM3015, CM3518 et AM3518

Écrou coulissant pour rail profilé avec échelons profilés C30.



St acier

ZL Lamelle de zinc

### Données sources

|                            |                           |
|----------------------------|---------------------------|
| Référence                  | 1147056                   |
| Type                       | ACMSN M6 ZL               |
| Désignation 1              | Ecrou-coulisseau          |
| Désignation 2              | pour rail profilé, médium |
| Fabricant                  | OBO                       |
| Dimension                  | M6                        |
| Matériau                   | acier                     |
| Surface                    | Lamelle de zinc           |
| Norme de surface           |                           |
| Unité d'emballage minimale | 100                       |
| Unité de mesure            | Pièces                    |
| Poids                      | 1,212 kg                  |
| Unité de poids             | kg/100 paires             |

# Fiche technique

## Écrou coulissant ZL

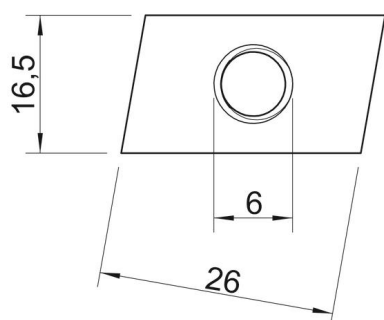
Référence: 1147056



### Dimensions



|             |         |
|-------------|---------|
| Longueur    | 26 mm   |
| Largeur     | 16,5 mm |
| Hauteur     | 4 mm    |
| Cote B      | 16,5 mm |
| Dimension H | 4 mm    |
| Cote L      | 26 mm   |



### Caractéristiques techniques

|                    |     |
|--------------------|-----|
| Filetage           | M6  |
| Filetage, métrique | 6   |
| Avec ressort       | non |