

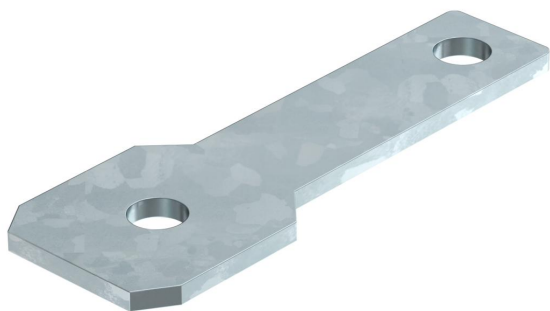
Fiche technique

Étrier de raccordement AB EX ISG droit

Référence: 5240362



Étrier de raccordement pour le montage de l'éclateur d'isolement EX d'OBO de type EX ISG sur des pièces/brides isolantes.



| | |
|-----------|--------------------------------|
| St | acier |
| FT | galvanisé à chaud par trempage |

Données sources

| | |
|----------------------------|--------------------------------|
| Référence | 5240362 |
| Type | AB EX ISG S M12 |
| Désignation 1 | Eclisse de raccordement |
| Désignation 2 | Droite |
| Fabricant | OBO |
| Dimension | 120x45x40 |
| Matériau | acier |
| Surface | galvanisé à chaud par trempage |
| Norme de surface | DIN EN ISO 1461 |
| Unité d'emballage minimale | 2 |
| Unité de mesure | Pièces |
| Poids | 8,9 kg |
| Unité de poids | kg/100 paires |

Caractéristiques techniques

| | |
|--------------------------|-----------------|
| Type d'accessoires | Connecteur |
| Modèle | Pour boulon M12 |
| Diamètre de perçage min. | 14 mm |
| Accessoires | oui |
| Pièce de rechange. | non |