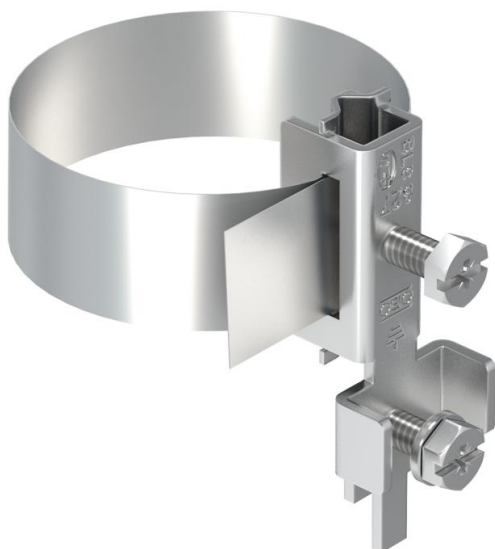


Fiche technique

Collier de raccordement de potentiel pour montage sur is-Fang

Référence: 5057599



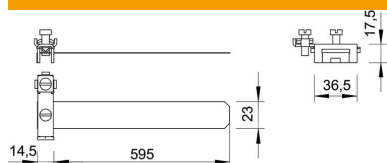
- Pour éviter les décharges de surface sur le câble isCon®
- Longueur de montage adaptée pour deux câbles isCon® max.
- Installation sur la tige de capture isolée, type isFang

A2 acier inoxydable

Données sources

Référence	5057599
Type	927 2 6-K
Désignation 1	Collier de mise à la terre
Fabricant	OBO
Dimension	3/8-4"
Matériau	acier inoxydable 1.4301
Unité d'emballage minimale	10
Unité de mesure	Pièces
Poids	5,5 kg
Unité de poids	kg/100 paires

Dimensions



Cote L	595 mm
--------	--------

Fiche technique

Collier de raccordement de potentiel pour montage sur is-Fang

Référence: 5057599



Caractéristiques techniques

pour diamètre de tube max.	114 mm
pour diamètre de tube min.	17,2 mm
Ajustement	3_8-4mm mm
Section du câble à raccorder max.	25 mm ²
Section du câble à raccorder min.	2,5 mm ²