

Fiche technique

Cheville universelle

Référence: 2347582

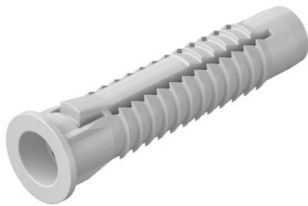


Convient également en tant que cheville pour mur creux, avec collet pour éviter tout glissement. 3 languettes latérales compensent le couple.

Longueur minimale de vis requise = longueur de la cheville + épaisseur de l'élément de construction + 1 x diamètre de la vis.

La valeur d'extraction s'applique aux vis à bois avec le plus grand diamètre de vis dans le béton de classe B25.

Notre recommandation de valeur de sécurité: 5 fois

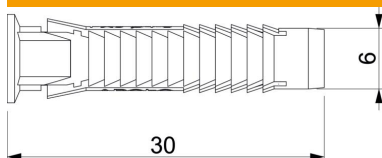


PE Polyéthylène

Données sources

Référence	2347582
Type	910 FX 6x30
Désignation 1	Cheville universelle
Disponible à partir de	01.05.2020
Fabricant	OBO
Dimension	6x30
Coloris	gris clair
Matériau	Polyéthylène
Unité d'emballage minimale	100
Unité de mesure	Pièces
Poids	0,065 kg
Unité de poids	kg/100 paires

Dimensions



Longueur	30 mm
Cote D	6 mm
Cote L	30 mm

Fiche technique

Cheville universelle

Référence: 2347582



Caractéristiques techniques

Modèle	Cheville universelle
Valeur d'extraction	470 N
Béton recommandé	470
Diamètre de perçage min.	6 mm
Convient pour fixation avec des colliers pour câbles	non
Convient pour béton cellulaire	non
Convient pour vis à bois à tête hexagonale	oui
Brique perforée Hlz12 recommandée	200
Vis à bois	3,5-5
Brique perforée sable chaux KSL12 recommandée	390
Brique solide silico-calcaire KS12 recommandée	420
Avec bord	oui
Avec vis	non
Béton cellulaire P2 recommandé	50
Béton cellulaire P4 .recommandé	100
Brique pleine Mz12 recommandée	420