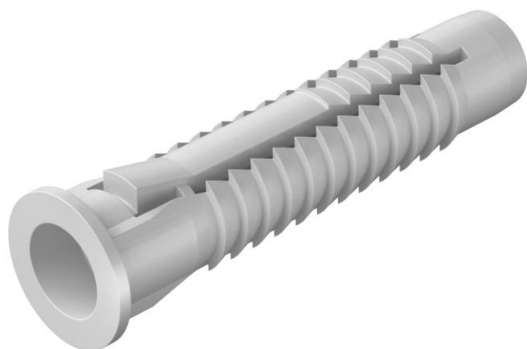


# Technische fiche

## Universele plug

Artikelnummer: 2347588



Ook als holleruimteplug geschikt, met kraag tegen doorglijden. 3 vinnen nemen het draaimoment op.

Benodigde minimale schroeflengte = pluglengte + componentdikte + 1 x schroef  $\emptyset$ .

Uittrekwaarde geldt voor houtschroeven met de grootste schroefdiameter in beton van klasse B25.

Onze aanbeveling voor beveiligingswaarde: 5 keer

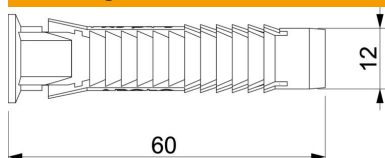


**PE** Polyethyleen

### Stamgegevens

|                          |                       |
|--------------------------|-----------------------|
| Artikelnummer            | 2347588               |
| Type                     | 910 FX 12x60          |
| Omschrijving 1           | Plug multifunctionele |
| Leverbaar vanaf          | 01.05.2020            |
| Fabrikant                | OBO                   |
| Dimensie                 | 12x60                 |
| Kleur                    | lichtgrijs            |
| Materiaal                | Polyethyleen          |
| Kleinste verkoop-eenheid | 25                    |
| Eenheid van hoeveelheid  | Stuk                  |
| Gewicht                  | 0,4 kg                |
| Eenheid gewicht          | kg/100 paar           |

### Afmetingen



|        |       |
|--------|-------|
| Lengte | 60 mm |
| Maat D | 12 mm |
| Maat L | 60 mm |

# Technische fiche

## Universele plug

Artikelnummer: 2347588



### Technische gegevens

| Uitvoering                                | Universele plug |
|---|-----------------|
| Uittrekwaarden                            | 1910 N          |
| Beton Fempf.                              | 1910            |
| Boringsdiameter min.                      | 12 mm           |
| Geschikt voor bevestiging met kabelbinder | nee             |
| Geschikt voor gasbeton                    | nee             |
| Geschikt voor zeskant-houtschroef         | ja              |
| Geperforeerde baksteen Hlz12 Fempf.       | 500             |
| Houtschroeven                             | 8-10            |
| Kalkzand geperforeerde steen KSL12 Fempf. | 740             |
| Kalkzand baksteen KS12 Fempf.             | 1100            |
| Met rand                                  | ja              |
| Met schroeven                             | nee             |
| Cellenbeton P2 Fempf.                     | 280             |
| Cellenbeton P4 Fempf.                     | 400             |
| Massieve baksteen Mz12 Fempf.             | 1100            |