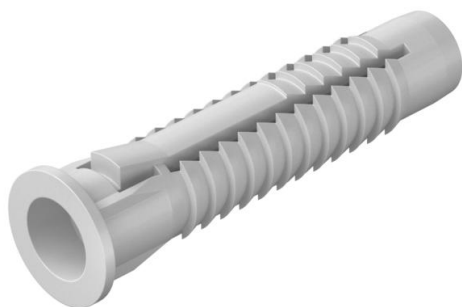


Technische fiche

Universele plug

Artikelnummer: 2347586



Ook als holleruimteplug geschikt, met kraag tegen doorglijden. 3 vinnen nemen het draaimoment op.

Benodigde minimale schroeflengte = pluglengte + componentdikte + 1 x schroef \emptyset .

Uittrekwaarde geldt voor houtschroeven met de grootste schroefdiameter in beton van klasse B25.

Onze aanbeveling voor beveiligingswaarde: 5 keer

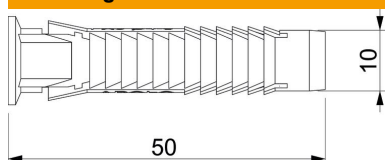


PE Polyethyleen

Stamgegevens

Artikelnummer	2347586
Type	910 FX10x50
Omschrijving 1	Plug multifunctionele
Leverbaar vanaf	01.05.2020
Fabrikant	OBO
Dimensie	10x50
Kleur	lichtgrijs
Materiaal	Polyethyleen
Kleinste verkoop-eenheid	50
Eenheid van hoeveelheid	Stuk
Gewicht	0,28 kg
Eenheid gewicht	kg/100 paar

Afmetingen



Lengte	50 mm
Maat D	10 mm
Maat L	50 mm

Technische fiche

Universele plug

Artikelnummer: 2347586



Technische gegevens

Uitvoering	Universele plug
Uittrekwaarden	1280 N
Beton Fempf.	1280
Boringsdiameter min.	10 mm
Geschikt voor bevestiging met kabelbinder	nee
Geschikt voor gasbeton	nee
Geschikt voor zeskant-houtschroef	ja
Geperforeerde baksteen Hlz12 Fempf.	450
Houtschroeven	6-8
Kalkzand geperforeerde steen KSL12 Fempf.	670
Kalkzand baksteen KS12 Fempf.	900
Met rand	ja
Met schroeven	nee
Cellenbeton P2 Fempf.	160
Cellenbeton P4 Fempf.	300
Massieve baksteen Mz12 Fempf.	900