

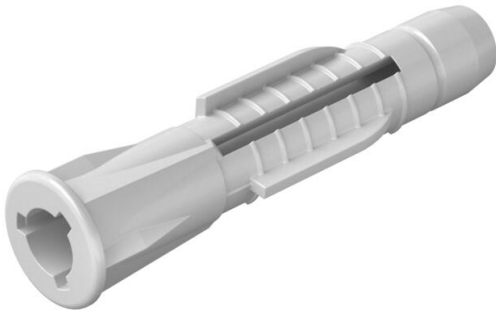
Fiche technique

Chevilles à usage général

Référence: 2348128



Convient également en tant que cheville pour mur creux, avec collet pour éviter tout glissement. 3 languettes latérales compensent le couple.
Longueur minimale de vis requise = longueur de la cheville + épaisseur de la pièce + 1x diamètre de la vis.
La valeur d'extraction s'applique aux vis à bois du diamètre le plus important dans le béton de classe B25.
Nous recommandons une valeur de sécurité 5 fois supérieure

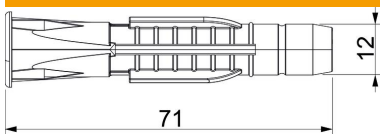


PA polyamide

Données sources

Référence	2348128
Type	910 AZK 12x71
Désignation 1	Cheville multi usages
Disponible à partir de	01.05.2020
Fabricant	OBO
Dimension	12x71
Coloris	gris clair
Matériau	polyamide
Unité d'emballage minimale	25
Unité de mesure	Pièces
Poids	0,37 kg
Unité de poids	kg/100 paires

Dimensions



Cote D	12 mm
Cote L	71 mm

Fiche technique

Chevilles à usage général

Référence: 2348128



Caractéristiques techniques

Modèle	Cheville universelle
Béton recommandé	1470
Diamètre de perçage min.	12 mm
Convient pour fixation avec des colliers pour câbles	non
Convient pour béton cellulaire	non
Convient pour vis à bois à tête hexagonale	oui
Plaque de plâtre 12,5 mm recommandée	90
Brique perforée Hlz12 recommandée	350
Vis à bois	8-10
Brique perforée sable chaux KSL12 recommandée	480
Avec bord	oui
Avec vis	non
Béton cellulaire P2 recommandé	200
Brique pleine Mz12 recommandée	910