

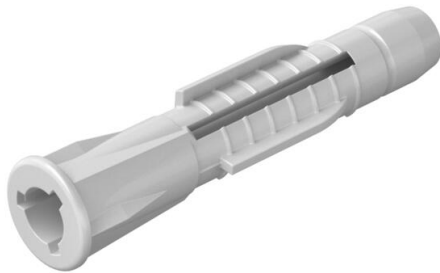
# Fiche technique

## Chevilles à usage général

Référence: 2348126



Convient également en tant que cheville pour mur creux, avec collet pour éviter tout glissement. 3 languettes latérales compensent le couple.  
Longueur minimale de vis requise = longueur de la cheville + épaisseur de la pièce + 1x diamètre de la vis.  
La valeur d'extraction s'applique aux vis à bois du diamètre le plus important dans le béton de classe B25.  
Nous recommandons une valeur de sécurité 5 fois supérieure

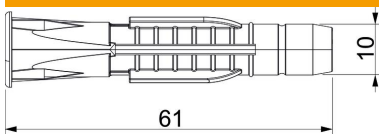


PA polyamide

### Données sources

Référence	2348126
Type	910 AZK 10x61
Désignation 1	Cheville multi usages
Disponible à partir de	01.05.2020
Fabricant	OBO
Dimension	10x61
Coloris	gris clair
Matériau	polyamide
Unité d'emballage minimale	50
Unité de mesure	Pièces
Poids	0,26 kg
Unité de poids	kg/100 paires

### Dimensions



Cote D	10 mm
Cote L	61 mm

# Fiche technique

## Chevilles à usage général

Référence: 2348126



### Caractéristiques techniques

Modèle	Cheville universelle
Béton recommandé	1250
Diamètre de perçage min.	10 mm
Convient pour fixation avec des colliers pour câbles	non
Convient pour béton cellulaire	non
Convient pour vis à bois à tête hexagonale	oui
Plaque de plâtre 12,5 mm recommandée	90
Brique perforée Hlz12 recommandée	310
Vis à bois	7-8
Brique perforée sable chaux KSL12 recommandée	520
Avec bord	oui
Avec vis	non
Béton cellulaire P2 recommandé	110
Brique pleine Mz12 recommandée	860