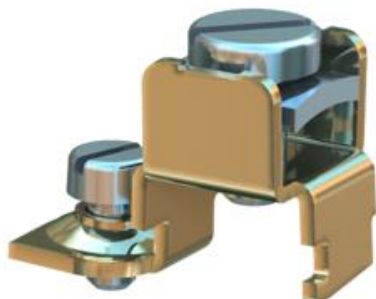


# Fiche technique

## Équerre de raccordement de mise à la terre

Référence: 6288704



Équerre de raccordement de mise à la terre pour l'intégration dans la mesure de protection des conduits d'appareillages en acier et en aluminium ainsi que des colonnes de distribution.

Plage de serrage : 2 x 1,5 - 4 mm<sup>2</sup>

En cas de panne, les pièces métalliques sont sous tension. Serrer la vis de contact à 1,2 Nm minimum ou garantir le contact par l'intermédiaire d'une retouche mécanique.



**St** acier

**G** galvanisé

### Données sources

Référence	6288704
Type	8AWR
Désignation 1	Équerre de mise à la terre
Fabricant	OBO
Dimension	20x12x15
Matériau	acier
Surface	galvanisé
Norme de surface	EN ISO 19598 / EN ISO 4042
Unité d'emballage minimale	10
Unité de mesure	Pièces
Poids	0,61 kg
Unité de poids	kg/100 paires

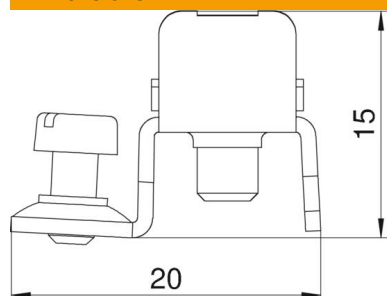
# Fiche technique

## Équerre de raccordement de mise à la terre

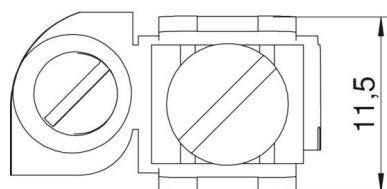
Référence: 6288704



### Dimensions



Longueur	20 mm
Largeur	12 mm
Hauteur	15 mm



### Caractéristiques techniques

Section de raccordement	4 mm <sup>2</sup>
-------------------------	-------------------