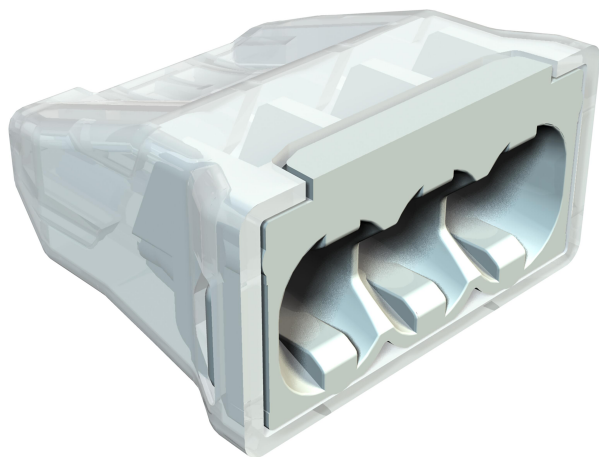


# Technische fiche

## Steekklem, 3-polig

Artikelnummer: 2054485



Getest conform EN 60998  
Schroefloze klem voor de aansluiting van eenaderige geleiders.  
Nom. diameter:  
3 x 0,5 mm<sup>2</sup> - 2,5 mm<sup>2</sup> massieve ader  
3 x 1,5 mm<sup>2</sup> - 2,5 mm<sup>2</sup> starre meerdradige ader  
Nom. spanning 450 V  
Nom. stroom 24 A  
Striplengte: 8-9 mm  
Testopening: fasetester en testpen (max. Ø 2 mm)  
Max. toegestane omgevingstemperatuur conform EN 60998: -5 tot +90 °C



PA Polyamide

### Stamgegevens

|                          |                      |
|--------------------------|----------------------|
| Artikelnummer            | 2054485              |
| Type                     | 61 325 LGR           |
| Omschrijving 1           | Steekklem            |
| Omschrijving 2           | Schroefloze klem     |
| Fabrikant                | OBO                  |
| Dimensie                 | 3x2,5mm <sup>2</sup> |
| Kleur                    | lichtgrijs; RAL 7035 |
| Materiaal                | Polyamide            |
| Kleinste verkoop-eenheid | 100                  |
| Eenheid van hoeveelheid  | Stuk                 |
| Gewicht                  | 0,135 kg             |
| Eenheid gewicht          | kg/100 paar          |

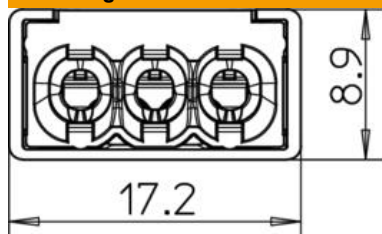
# Technische fiche

## Steekklem, 3-polig

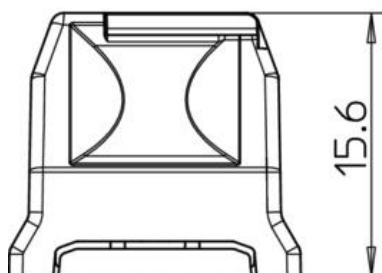
Artikelnummer: 2054485



### Afmetingen



|         |         |
|---------|---------|
| Lengte  | 17,2 mm |
| Breedte | 15,6 mm |
| Hoogte  | 8,9 mm  |



### Technische gegevens

|   |   |
|---|---|
| Aansluitbare aderdiameter massief max.    | 2,5 mm <sup>2</sup>   |
| Aansluitbare aderdiameter massief min.    | 0,5 mm <sup>2</sup>   |
| Aansluitbare aderdiameter meeraderig max. | 2,5 mm <sup>2</sup>   |
| Aansluitbare aderdiameter meeraderig min. | 1,5 mm <sup>2</sup>   |
| Aantal klemmen                            | 3   |
| moelijk ontvlambaar                       | volgens VDE 0471/DIN 695 deel 2-1, testtemperatuur 850°C  |
| Geschikt voor flexibele ader              | nee   |
| Geschikt voor massieve ader               | nee   |
| Geschikt voor meeraderige geleiders       | ja  |
| Met bedieningshendels                     | nee   |
| Nominale doorsnede max.                   | 2,5 mm <sup>2</sup>   |
| Nominale doorsnede min.                   | 0,5 mm <sup>2</sup>   |
| Nominale spanning                         | 450 V   |
| Nominale stroom                           | 24 A  |
| Aantal polen                              | 3   |
| Doorsnede                                 | 3 x 0,5 mm <sup>2</sup> - 2,5 mm <sup>2</sup> massieve ader 3 x 1,5 mm <sup>2</sup> - 2,5 mm <sup>2</sup> starre meerdradige ader mm <sup>2</sup> |
| Temperatuurbereik max.                    | 90 °C   |
| Temperatuurbereik min.                    | -5 °C   |