

Fiche technique

Collier de fixation 605, moyen, Alu

Référence: 1017926



Collier de fixation avec deux pattes de fixation 32 mm



Alu aluminium

Données sources

Référence	1017926
Type	605 32 ALU
Désignation 1	Collier de fixation
Désignation 2	double patte
Fabricant	OBO
Dimension	32mm
Matériau	aluminium
Unité d'emballage minimale	100
Unité de mesure	Pièces
Poids	0,433 kg
Unité de poids	kg/100 paires

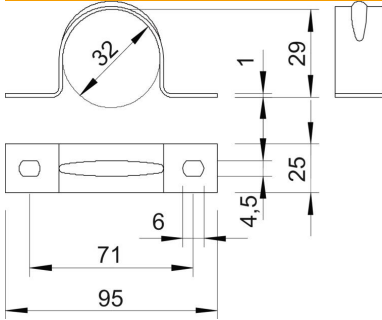
Fiche technique

Collier de fixation 605, moyen, Alu

Référence: 1017926



Dimensions



Longueur	95 mm
Largeur	25 mm
Hauteur	29 mm
Cote A	95 mm
Cote B	71 mm
Cote b	25 mm
Cote D	32 mm
Cote d	4,5 mm
Dimension e	6 mm
Dimension H	29 mm
Cote t	1 mm

Caractéristiques techniques

Distance par rapport au mur	non
Nombre de câbles/tubes	1
Modèle	à deux pattes
Type de fixation	Trou de vis
pour un diamètre de	32
Convient pour les espaces coupe-feu	non
Sans halogène	oui
Avec gaine en matière plastique	non
Dimension du trou	4,5 x 6 mm
épaisseur du matériau	1 mm
Diamètre nominal	32 mm
Plage de serrage D max.	32 mm
Plage de serrage D min.	32 mm
Résistant aux UV	oui