

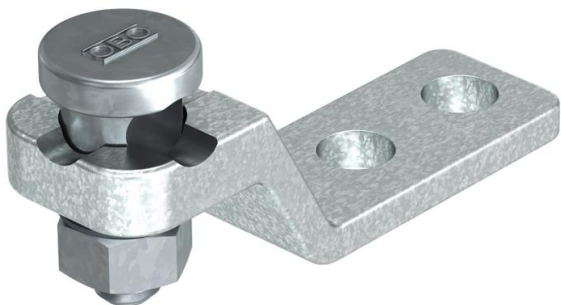
Fiche technique

Pièce de raccordement et borne, modèle DIN

Référence: 5304601



- avec 2 trous de raccordement et 1 vis de serrage de contact Fix 5000...
- avec 2 trous de connexion Ø 11 mm
- correspond aux exigences de VDE 0185-305 (CEI 62305)



SG cast steel

F galvanisé à chaud

Données sources

Référence	5304601
Type	5005 DIN-FT
Désignation 1	Borne de raccordement
Désignation 2	avec connecteur
Fabricant	OBO
Dimension	8-10mm
Matériau	Fonte d'acier
Surface	galvanisé à chaud
Norme de surface	DIN 267, Teil 10
Unité d'emballage minimale	10
Unité de mesure	Pièces
Poids	15,518 kg
Unité de poids	kg/100 paires

Caractéristiques techniques

Type de vis de fixation	Vis de serrage
Type de raccord	Raccord
Capacité de charge de courant de foudre	H/100 kA
Convient pour le raccordement	autres
Ajustement	Rd 8-10 mm

Fiche technique

Pièce de raccordement et borne, modèle DIN

Référence: 5304601



Caractéristiques techniques

Plaque intermédiaire	non
----------------------	-----