

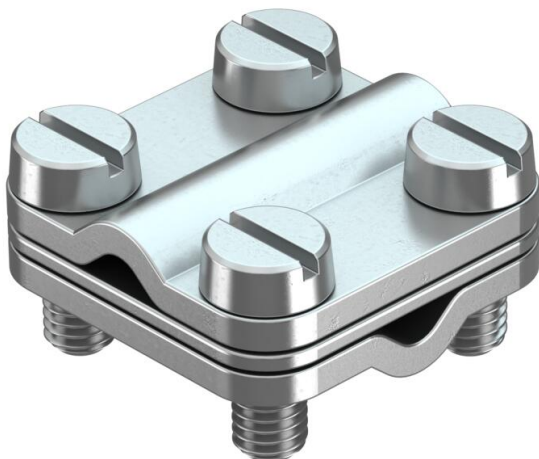
Fiche technique

Borne de connexion

Référence: 5064015



- Ajustement : 4-8 mm x 4-8 mm
- Avec 4 vis à tête cylindrique M4 x 16



CuZn
37 laiton

N nickelé

Données sources

Référence	5064015
Type	470 4-16
Désignation 1	Borne de connexion
Fabricant	OBO
Dimension	4-16mm ²
Matériau	laiton
Surface	nickelé
Norme de surface	
Unité d'emballage minimale	50
Unité de mesure	Pièces
Poids	2,856 kg
Unité de poids	kg/100 paires

Caractéristiques techniques

Convient pour	Conducteur rond
---------------	-----------------