

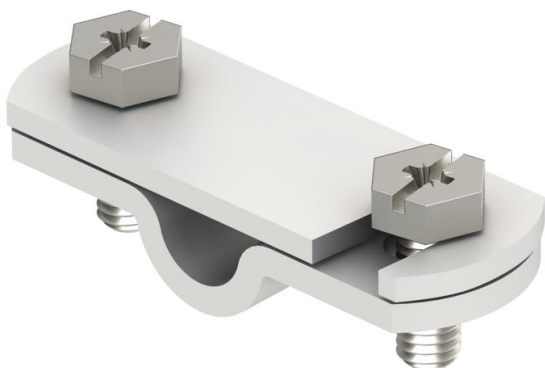
Fiche technique

Plaque signalétique alu

Référence: 3049345



- Pour le marquage du point de coupure
- Convient pour inscription universelle (par ex. numéros poinçonnés)



Alu aluminium

Données sources

Référence	3049345
Type	311 N-ALU 16
Désignation 1	Plaque signalétique
Désignation 2	pour joint de contrôle
Fabricant	OBO
Dimension	16mm
Matériau	aluminium
Unité d'emballage minimale	5
Unité de mesure	Pièces
Poids	2,8 kg
Unité de poids	kg/100 paires

Caractéristiques techniques

Type d'accessoires	Plaquette de désignation
Ajustement	RD 16 - FL30 mm