

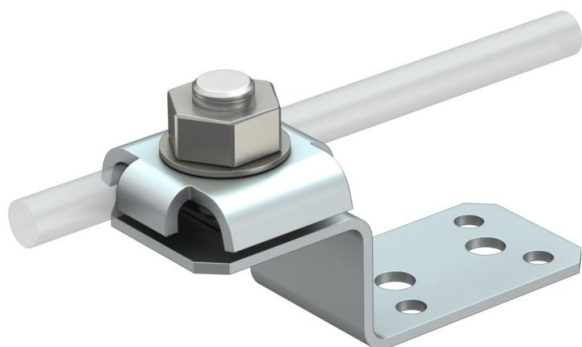
# Fiche technique

## Raccord avec double contreplaque

Référence: 5320707



- Correspond aux exigences de la norme VDE 0185-305 (CEI 62305)
- Montage rapide à l'aide d'une vis M10 x 30 en acier inoxydable
- Avec rondelle élastique
- 4 trous de fixation Ø 5,2 mm
- 2 trous de fixation Ø 6,9 mm



**Alu** aluminium

### Données sources

|                            |                        |
|----------------------------|------------------------|
| Référence                  | 5320707                |
| Type                       | 287 DCT                |
| Désignation 1              | Raccord                |
| Désignation 2              | à double contre-plaque |
| Fabricant                  | OBO                    |
| Dimension                  | 82x30x26               |
| Coloris                    | alu                    |
| Matériau                   | aluminium              |
| Unité d'emballage minimale | 10                     |
| Unité de mesure            | Pièces                 |
| Poids                      | 6,45 kg                |
| Unité de poids             | kg/100 paires          |

### Caractéristiques techniques

|   |                       |
|---|-----------------------|
| Type de vis de fixation                               | Boulon TRCC           |
| Type de raccord                                       | Borne de raccordement |
| Capacité de charge de courant de foudre               | N/50 kA               |
| Convient pour diamètre de conducteur cylindrique min. | 8 mm                  |
| Ajustement  | 8 mm                  |

# Fiche technique

Raccord avec double contreplaque

Référence: 5320707



## Caractéristiques techniques

|                       |      |
|-----------------------|------|
| Plage de serrage min. | 8 mm |
|-----------------------|------|