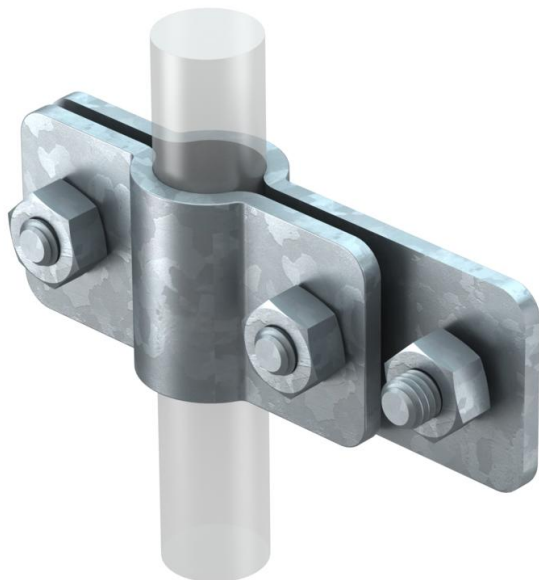


# Fiche technique

## Bride de raccordement pour piquet de terre et conducteur plat FT

Référence: 5001416



- Système ST, BP, OMEX et LightEarth
- Pour méplat
- Avec vis à tête hexagonale pour raccorder les méplats



**St** acier

**FT** galvanisé à chaud par trempage

### Données sources

Référence	5001416
Type	2730 25 M12 FT
Désignation 1	Bride de raccordement
Désignation 2	pour piquet de terre
Fabricant	OBO
Dimension	25mm
Matériau	acier
Surface	galvanisé à chaud par trempage
Norme de surface	DIN EN ISO 1461
Unité d'emballage minimale	5
Unité de mesure	Pièces
Poids	46,28 kg
Unité de poids	kg/100 paires

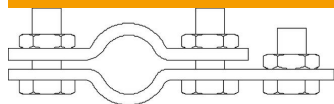
# Fiche technique

## Bride de raccordement pour piquet de terre et conducteur plat FT

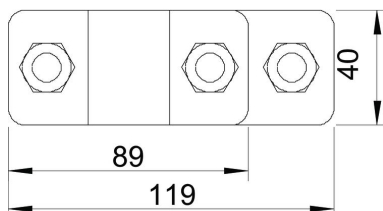
Référence: 5001416



### Dimensions



Cote A	89 mm
Cote B	119 mm



### Caractéristiques techniques

Forme de construction	Bride de connexion
Diamètre du raccord de mise à la terre pour piquet de terre	25 mm
Courant de court-circuit (50 HZ)(1 s ; ≤300 °C)	8,5
Plaque intermédiaire	non