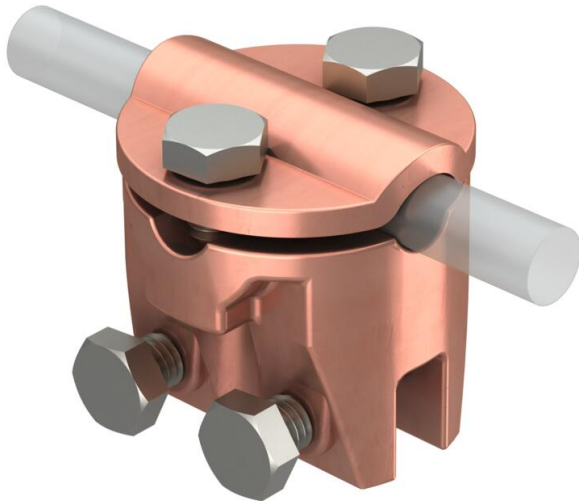


Fiche technique

Pince de serrage pour tôle jusqu'à 7 mm d'épaisseur maximum Cu

Référence: 5317053



- épaisseur de tôle jusqu'à 7 mm
- pour le passage des conducteurs en transverse ou en parallèle par rapport à la tôle avec 4 vis à tête hexagonale M6 x 16• correspond aux exigences de la norme VDE 0185-305 (CEI 62305)



Zn zinc moulé sous pression

Cu cuivré

Données sources

Référence	5317053
Type	269 MS
Désignation 1	Pince de serrage
Fabricant	OBO
Dimension	8/10mm
Matériau	zinc moulé sous pression
Surface	cuivré
Norme de surface	
Unité d'emballage minimale	10
Unité de mesure	Pièces
Poids	14,48 kg
Unité de poids	kg/100 paires

Caractéristiques techniques

Type de vis de fixation	Vis à tête hexagonale
Type de raccord	Pince de serrage
Capacité de charge de courant de foudre	H/100 kA
Ajustement	Rd 8-10 mm
Plage de serrage max.	7 mm