

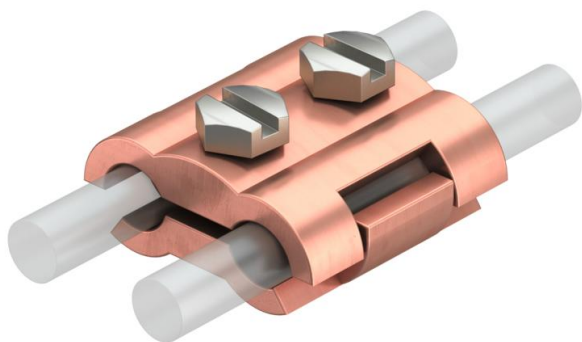
Technische fiche

Parallelverbinder Rd 6-10 mm, M6 x 20

Artikelnummer: 5315654



- Met 2 zeskantbouten M6 x 20 van RVS (V2A)



CuZn 37 Messing

Cu verkoperd

Stamgegevens

Artikelnummer	5315654
Type	260 8-10 MS
Omschrijving 1	Parallelverbinder
Fabrikant	OBO
Dimensie	8/8mm
Materiaal	Messing
Oppervlak	verkoperd
Oppervlaktenorm	
Kleinste verkoop-eenheid	50
Eenheid van hoeveelheid	Stuk
Gewicht	15,82 kg
Eenheid gewicht	kg/100 paar

Technische gegevens

Type bevestigingsbout	Zeskantbout
Type verbinder	Parallelverbinder
Bliksemstroombestendigheid	N/50 kA
Geschikt voor verbinding	Ronde geleider Rd 6-10 / Rd 6-10
Passing	Rd 6-10 mm
Diameter ronde geleider geleider 1 max.	10 mm

Technische fiche

Parallelverbinder Rd 6-10 mm, M6 x 20

Artikelnummer: 5315654



Technische gegevens

Diameter ronde geleider geleider 1 min.	6 mm
Diameter ronde geleider geleider 2 max.	10 mm
Diameter ronde geleider geleider 2 min.	6 mm
Tussenplaat	nee