

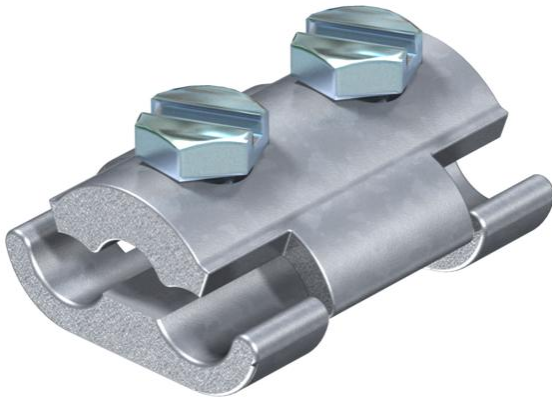
# Technische fiche

Parallelverbinder Rd 8-10 mm, M8 x 25

Artikelnummer: 5315506



- Met 2 zeskantschroeven M8 x 25 van staal, zink-/nikkelgecoat



**SG**

cast steel

**DN**

voorzien van zink/nikkellaag

## Stamgegevens

Artikelnummer	5315506
Type	259 8-10
Omschrijving 1	Parallelverbinder
Fabrikant	OBO
Dimensie	8-10mm
Materiaal	Gietstaal
Oppervlak	voorzien van zink/nikkellaag
Oppervlaktenorm	
Kleinste verkoop-eenheid	25
Eenheid van hoeveelheid	Stuk
Gewicht	13,23 kg
Eenheid gewicht	kg/100 paar

## Technische gegevens

Type bevestigingsbout	Zeskantbout
Type verbinder	Parallelverbinder
Bliksemstroombestendigheid	N/50 kA
Geschikt voor verbinding	Ronde geleider Rd 8-10 / Rd 8-10
Passing	Rd 8-10 mm
Diameter ronde geleider geleider 1 max.	10 mm
Diameter ronde geleider geleider 1 min.	8 mm
Diameter ronde geleider geleider 2 max.	10 mm
Diameter ronde geleider geleider 2 min.	8 mm

# Technische fiche

Parallelverbinder Rd 8-10 mm, M8 x 25

Artikelnummer: 5315506



## Technische gegevens

Tussenplaat	nee
-------------	-----