

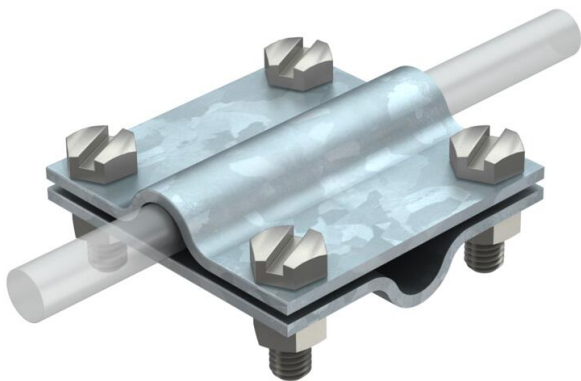
Fiche technique

Raccord en croix pour Rd 8-10 mm

Référence: 5312035



- Correspond aux exigences de VDE 0185-305-3 (CEI/EN 62305-3)
- Pour conducteur rond, pour Rd 8-10 x Rd 8-10
- Avec 4 vis à tête hexagonale M6 x 16 (VA)



St acier

FT galvanisé à chaud par trempage

Données sources

Référence	5312035
Type	251 8-10
Désignation 1	Raccord en croix
Fabricant	OBO
Dimension	8-10mm
Matériau	acier
Surface	galvanisé à chaud par trempage
Norme de surface	DIN EN ISO 1461
Unité d'emballage minimale	25
Unité de mesure	Pièces
Poids	11,69 kg
Unité de poids	kg/100 paires

Fiche technique

Raccord en croix pour Rd 8-10 mm

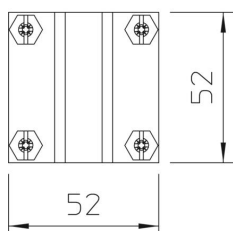
Référence: 5312035



Dimensions



Cote A	52 mm
Cote B	52 mm



Caractéristiques techniques

Type de vis de fixation	Vis à tête hexagonale
Type de raccord	Raccords en croix
Capacité de charge de courant de foudre	H/100 kA
Convient pour le raccordement	Conducteur rond Rd 8-10 / Rd 8-10
Ajustement	Rd 8-10 mm
Plaque intermédiaire	non