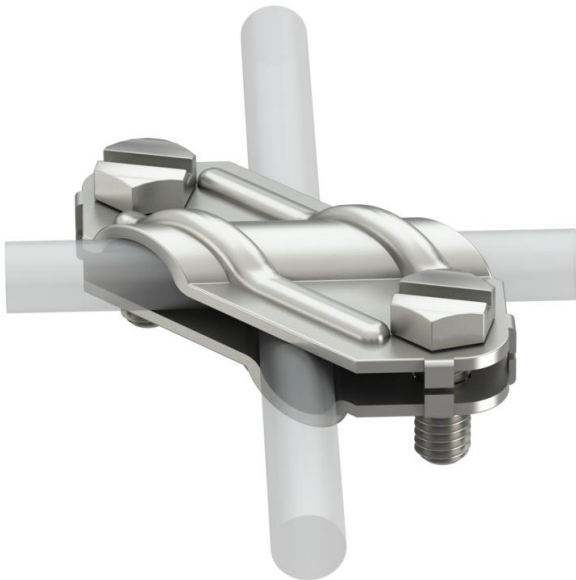


Fiche technique

Raccord en croix pour conducteurs rond et plat en acier inoxydable

Référence: 5312925



- Correspond aux exigences de VDE 0185-305-3 (CEI 62305-3)
- Pour Rd 8-10 x Rd 8-10
- Pour Rd 8-10 x FL 30
- Pour FL 30 x FL 30
- Monté avec 2 vis à tête hexagonale M8 x 20



A4 acier, inoxydable

Données sources

Référence	5312925
Type	250 V4A
Désignation 1	Raccord en croix
Fabricant	OBO
Dimension	8-10mm
Matériau	Acier, inoxydable 1.4571
Unité d'emballage minimale	10
Unité de mesure	Pièces
Poids	10,26 kg
Unité de poids	kg/100 paires

Caractéristiques techniques

Type de vis de fixation	Vis à tête hexagonale
Type de raccord	Raccords en croix
Capacité de charge de courant de foudre	H/100 kA
Convient pour le raccordement	Conducteur rond Rd 8-10 / conducteur plat FI 30
Courant de court-circuit (50 HZ)(1 s ; ≤300 °C)	1,4
Ajustement	Rd 8-10/FL30 mm
Plaque intermédiaire	non