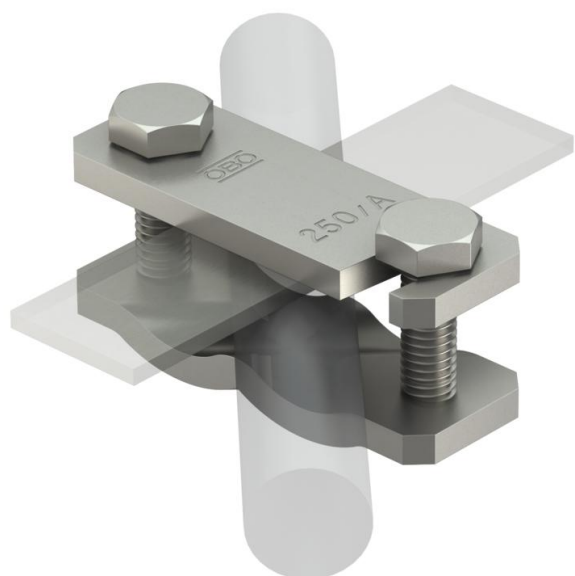


# Technische fiche

## Diagonale klem voor vlakke en ronde geleiders A2

Artikelnummer: 5313023



- Voor wapeningsstaal Ø 6-22 mm en platte geleider 50 x 4
- Gemonteerd met bouten M10 x 40
- Eenvoudige montage door open sleufgat



**A2** Roestvast staal

### Stamgegevens

Artikelnummer	5313023
Type	250 A-VA
Omschrijving 1	Diagonale klem
Fabrikant	OBO
Dimensie	88x30x45
Materiaal	Roestvast staal 1.4301
Kleinste verkoop-eenheid	10
Eenheid van hoeveelheid	Stuk
Gewicht	21,2 kg
Eenheid gewicht	kg/100 paar

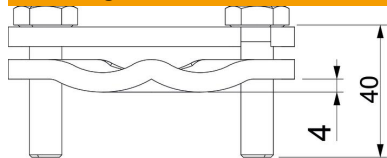
# Technische fiche

## Diagonale klem voor vlakke en ronde geleiders A2

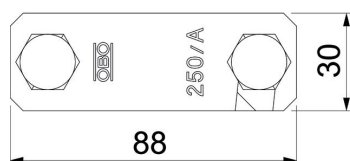
Artikelnummer: 5313023



### Afmetingen



Maat A	30 mm
Maat B	88 mm
Maat L	40 mm



### Technische gegevens

Type bevestigingsbout	Zeskantbout
Type verbinder	Verbinder
Bliksemstroombestendigheid	H/100 kA
Breedte platte geleider 2 max.	50
Breedte platte geleider 2 min.	0
Geschikt voor verbinding	Overige
Passing	Rd 6-22/max. FL50 mm
Diameter ronde geleider geleider 1 max.	22 mm
Diameter ronde geleider geleider 1 min.	6 mm
Tussenplaat	nee