

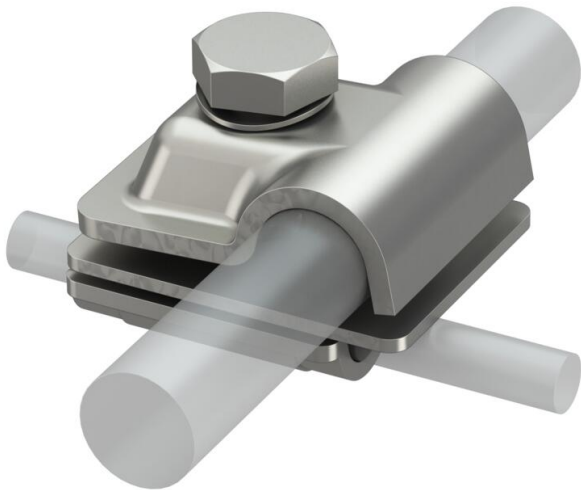
# Fiche technique

## Raccord rapide Vario pour Rd 8-10 x 16 mm

Référence: 5311590



- Montage en té, en croix ou parallèle avec plaque intermédiaire
- Montage rapide à l'aide d'une vis M10 x 30 en acier inoxydable
- Avec rondelle élastique selon DIN 137
- Correspond aux exigences de VDE 0185-305 (CEI 62305)



**A2** acier inoxydable 1.4301

### Données sources

Référence	5311590
Type	249 8-10X16 VA
Désignation 1	Eclisse rapide
Désignation 2	Vario
Fabricant	OBO
Dimension	50x40mm
Matériau	acier inoxydable 1.4301
Unité d'emballage minimale	10
Unité de mesure	Pièces
Poids	14,958 kg
Unité de poids	kg/100 paires

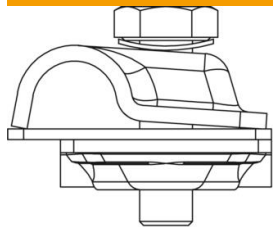
# Fiche technique

Raccord rapide Vario pour Rd 8-10 x 16 mm

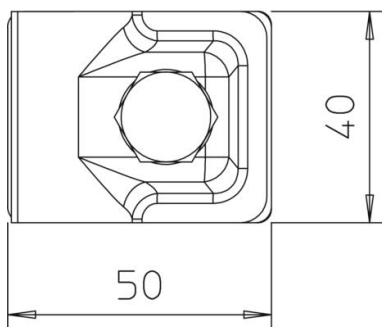
Référence: 5311590



## Dimensions



Cote A 40 mm



## Caractéristiques techniques

Type de vis de fixation	Vis à tête hexagonale
Type de raccord	Borne de raccordement à usage multiple
Capacité de charge de courant de foudre	H/100 kA
Convient pour le raccordement	Conducteur rond Rd 8-10 / Rd 16
Courant de court-circuit (50 HZ)(1 s ; ≤300 °C)	7,9
Ajustement	8-10x16 mm
Diamètre de conducteur rond conducteur 1 max.	10 mm
Diamètre de conducteur rond conducteur 1 min.	8 mm
Diamètre de conducteur rond conducteur 2 max.	16 mm
Diamètre de conducteur rond conducteur 2 min.	0 mm
Plaque intermédiaire	non