

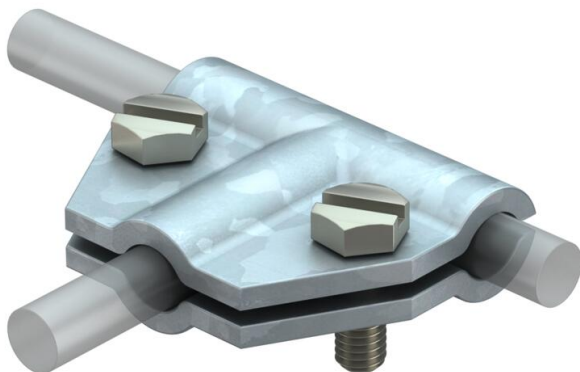
Fiche technique

Raccord en Té pour Rd 8-10 mm FT

Référence: 5311101



- Avec 2 vis hexagonales M6 x 16 (VA)
- Correspond aux exigences de la norme VDE 0185-305-3 (CEI/ EN 62305-3)



St acier

FT galvanisé à chaud par trempage

Données sources

Référence	5311101
Type	245 8-10 FT
Désignation 1	Eclisse en T
Fabricant	OBO
Dimension	8-10mm
Matériau	acier
Surface	galvanisé à chaud par trempage
Norme de surface	DIN EN ISO 1461
Unité d'emballage minimale	10
Unité de mesure	Pièces
Poids	9,401 kg
Unité de poids	kg/100 paires

Caractéristiques techniques

Type de vis de fixation	Vis à tête hexagonale
Type de raccord	Raccord en Té
Capacité de charge de courant de foudre	N/50 kA
Convient pour le raccordement	Conducteur rond Rd 8-10 / Rd 8-10
Ajustement	Rd 8-10 mm
Plaque intermédiaire	non