

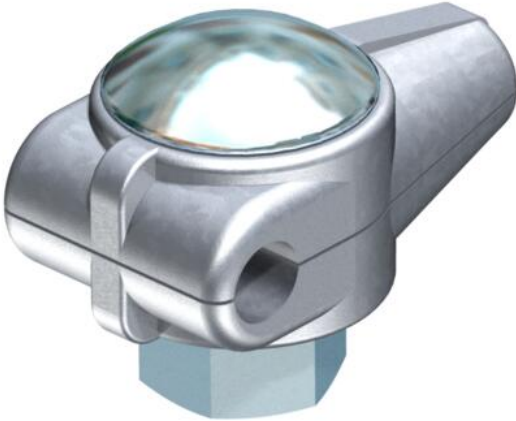
# Fiche technique

## Raccord en Té pour Rd 8 mm

Référence: 5311039



- Avec boulon TRCC M10 x 30 et écrou hexagonal M10
- Correspond aux exigences de VDE 0185-305-3 (CEI/ EN 62305-3)



**Zn** zinc moulé sous pression

**G** galvanisé

### Données sources

Référence	5311039
Type	244
Désignation 1	Eclisse en T
Fabricant	OBO
Dimension	8mm
Matériau	zinc moulé sous pression
Surface	galvanisé
Norme de surface	EN ISO 19598 / EN ISO 4042
Unité d'emballage minimale	10
Unité de mesure	Pièces
Poids	11,58 kg
Unité de poids	kg/100 paires

### Caractéristiques techniques

Type de vis de fixation	Boulon TRCC
Type de raccord	Raccord en Té
Capacité de charge de courant de foudre	N/50 kA
Convient pour le raccordement	Conducteur rond Rd 8 / Rd 8
Ajustement	Rd 8 mm
Plaque intermédiaire	non