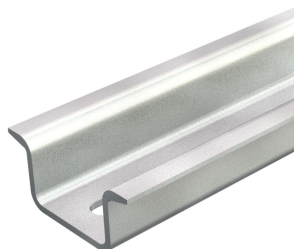


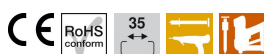
# Fiche technique

## Rail DIN profilé, perforé GTP

Référence: 1115456



Rail DIN profilé 35 x 15 mm similaire à la norme DIN EN 60715 (anciennement DIN EN 50022), néanmoins avec une épaisseur du matériau de 1,5 mm.



**St** acier

**GTP** galvanisé par électrolyse, passivation transparente

### Données sources

|                            |                                |
|----------------------------|--------------------------------|
| Référence                  | 1115456                        |
| Type                       | 2069 15 1.5 GTPL               |
| Désignation 1              | Rail DIN                       |
| Désignation 2              | perforé, 1,5mm d'épaisseur     |
| Fabricant                  | OBO                            |
| Dimension                  | 2000x35x15                     |
| Matériau                   | acier                          |
| Surface                    | galvanisé, passivé transparent |
| Norme de surface           |                                |
| Unité d'emballage minimale | 2                              |
| Unité de mesure            | Mètre                          |
| Poids                      | 64 kg                          |
| Unité de poids             | kg/100 pc                      |

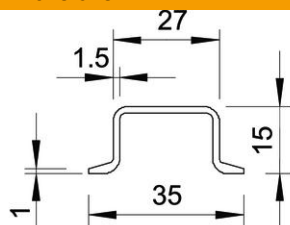
# Fiche technique

## Rail DIN profilé, perforé GTP

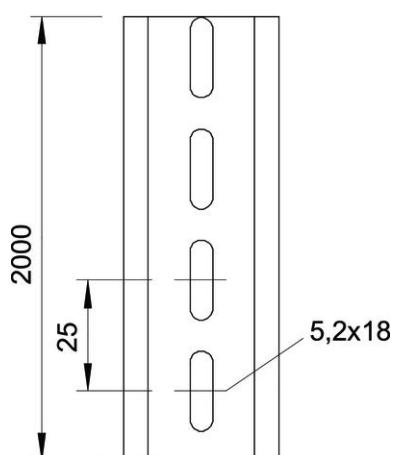
Référence: 1115456



### Dimensions



|          |          |
|----------|----------|
| Longueur | 2 000 mm |
| Largeur  | 35 mm    |
| Hauteur  | 15 mm    |



### Caractéristiques techniques

|                           |                              |
|---------------------------|------------------------------|
| Modèle                    | perforé                      |
| Modèle Rails              | Rail de support DIN EN 60715 |
| Écart du perçage central  | 25 mm                        |
| Paquet                    | 20 m                         |
| Forme de l'orifice (ETIM) | Trou oblong                  |
| épaisseur du matériau     | 1,5 mm                       |