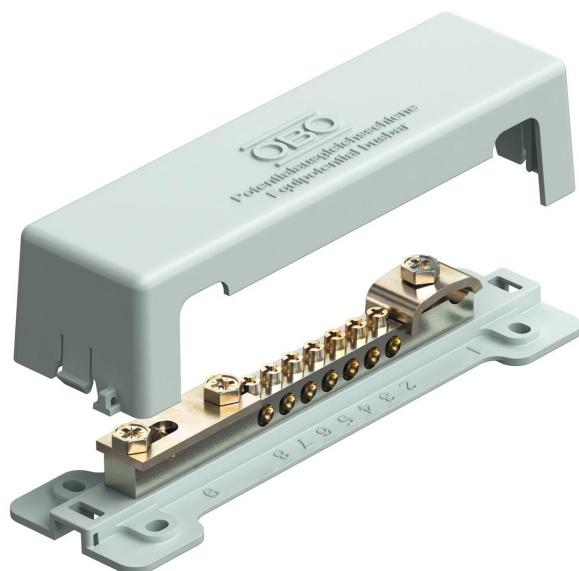


# Technische fiche

## Potentiaalvereffening met kunststof voetplaat

Artikelnummer: 5015073



Potentiaalvereffeningsrail voor de potentiaalvereffening conform DIN VDE 0100-410/-540 en bliksembeveiligingspotentiaalvereffening conform DIN VDE 0185-305

- Voetplaat en afdekkap van polystyrol, grijs
- Afdekkap verzegelbaar/beschrijfbaar
- Contactstrook van messing, vernikkeld
- Schroeven en brug van staal, galvanisch verzinkt
- Bliksemstroomgeleidend 100 kA (10/350)

Aansluitmogelijkheden:

- 7 een- of meeraderige kabels tot 25 mm<sup>2</sup> of soepele kabels tot 16 mm<sup>2</sup>
- 1 ronde geleider Rd 8-10
- 1 platte geleider tot FL 30 of ronde geleider Rd 8-10

Minimale bestelhoeveelheid 00000  
Met verzegelbare afdekkap,  
van slagvast kunststof



**CuZn**  
37 Messing

### Stamgegevens

Artikelnummer	5015073
Type	1809
Omschrijving 1	Potentiaalvereffeningsrail
Fabrikant	OBO
Dimensie	188mm
Kleur	grijs
Materiaal	Messing
Kleinste verkoop-eenheid	1
Eenheid van hoeveelheid	Stuk
Gewicht	23 kg
Eenheid gewicht	kg/100 paar

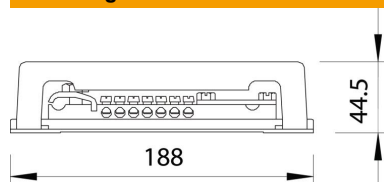
# Technische fiche

## Potentiaalvereffening met kunststof voetplaat

Artikelnummer: 5015073



### Afmetingen



Lengte	188 mm
Breedte	52 mm
Hoogte	44,5 mm



### Technische gegevens

Aantal aansluitingen platte geleider tot 30 mm	1
Aantal aansluitingen platte geleider tot 40 mm	0
Aantal aansluiting geleider tot 16 mm <sup>2</sup> star	0
Aantal aansluiting geleider tot 25 mm <sup>2</sup> star	7
Aantal aansluiting geleider tot 6 mm <sup>2</sup> star	0
Aantal aansluiting geleider tot 95 mm <sup>2</sup> star	0
Aantal aansluitingen ronde geleider 10 mm	0
Aantal aansluitingen ronde geleider 8 mm	0
Aantal aansluiting ronde geleider 8-10 mm	1
Aantal aansluitingen ronde geleider totaal	1
Uitvoering	met afdekkap
Uitvoering	Opbouw fix
Bliksemstroombestendigheid	H/100 kA
Isolator	ja
Oppervlak van de klem	galvanisch verzinkt
Oppervlak van de contactrail	vernikkeld
Materiaal van de klem	staal
Materiaal van de contactrail	Messing