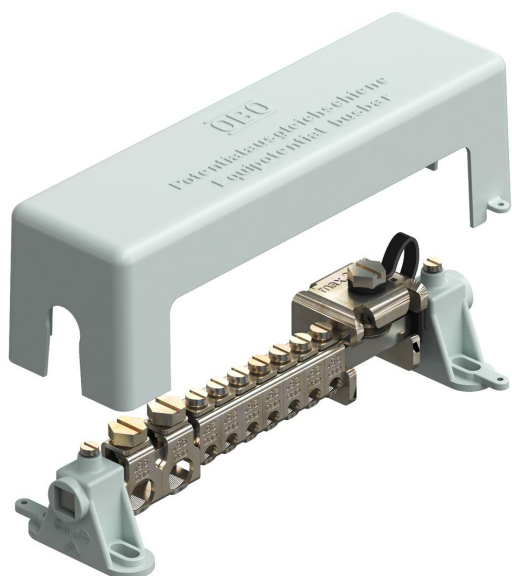


# Fiche technique

## Rail d'équipotentialité pour intérieur, testé par le VDE

Référence: 5015650



Rail d'équipotentialité pour liaison équipotentielle selon DIN VDE 0100-410/-540 et pour liaison équipotentielle de protection contre la foudre selon DIN VDE 0185-305

- Selon VDE 0618, partie 1
- Avec rail de serrage 10 x 10 mm en laiton, nickelé
- Avec barrettes de connexion à contact fiable en acier, galvanisé par électrolyse
- Couvercle et supports de rails en polystyrène, gris
- Couvercle plombable / inscriptible
- Résistant aux courants de foudre 100 kA (10/350)
- Étrier de traction avec arrêt de vis contre le desserrage involontaire (exigé par ex. dans l'industrie)

Possibilités de raccordement :

- 7 câbles à un ou plusieurs fils 2,5-25 mm<sup>2</sup> ou câbles à fils fins jusqu'à 16 mm<sup>2</sup> (Ø 7 mm max.)
- 2 câbles à un ou plusieurs fils 25-95 mm<sup>2</sup> ou câbles à fils fins jusqu'à 70 mm<sup>2</sup> (Ø 13,5 mm max.)
- 1 conducteur plat 30 x 3,5 mm

avec couvercle plombable,  
en plastique anti-chocs



CuZn  
37 laiton

### Données sources

Référence	5015650
Type	1801 VDE
Désignation 1	Répartiteur de terre
Fabricant	OBO
Dimension	217mm
Coloris	gris
Matériau	laiton
Unité d'emballage minimale	1
Unité de mesure	Pièces
Poids	55 kg
Unité de poids	kg/100 paires

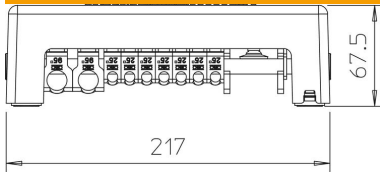
# Fiche technique

## Rail d'équipotentialité pour intérieur, testé par le VDE

Référence: 5015650



### Dimensions



Longueur	217 mm
Largeur	63 mm
Hauteur	67,5 mm

### Caractéristiques techniques

Nombre de raccordements de conducteurs plats jusqu'à 30 mm	1
Nombre de raccordements de conducteurs plats jusqu'à 40 mm	0
Nombre de raccordements de câbles jusqu'à 16 mm <sup>2</sup> rigides	0
Nombre de raccordements de câbles jusqu'à 25 mm <sup>2</sup> rigides	7
Nombre de raccordements de câbles jusqu'à 6 mm <sup>2</sup> rigides	0
Nombre de raccordements de câbles jusqu'à 95 mm <sup>2</sup> rigides	2
Nombre de raccordements de conducteurs ronds jusqu'à 10 mm	0
Nombre de raccordements de conducteurs ronds jusqu'à 8 mm	0
Nombre de raccordements de conducteurs ronds jusqu'à 8-10 mm	0
Nombre de raccordements de conducteurs ronds total	0
Modèle	avec couvercle
Forme de construction	Construction modulaire
Isolateur	oui
Surface de la borne	galvanisé
Surface du rail de contact	nickelé
Matériau de la borne	acier
Matériau du rail de contact	laiton