

# Fiche technique

## Douille terminale de tube, divisible métrique, noir

Référence: 2047995



Douille terminale divisible à emboîter sur les tubes d'installation électrique métriques.

La douille terminale de tube divisible peut être utilisée pour les installations réglementaires officielles et ultérieures. Étant donné qu'un débranchement des câbles n'est plus nécessaire, la durée du montage est réduite.



**PE** Polyéthylène

### Données sources

Référence	2047995
Type	129 TB M63 SW
Désignation 1	Douille terminale double coque
Désignation 2	métrique
Fabricant	OBO
Dimension	M63
Coloris	noir
Matériau	Polyéthylène
Unité d'emballage minimale	20
Unité de mesure	Pièces
Poids	1,14 kg
Unité de poids	kg/100 paires

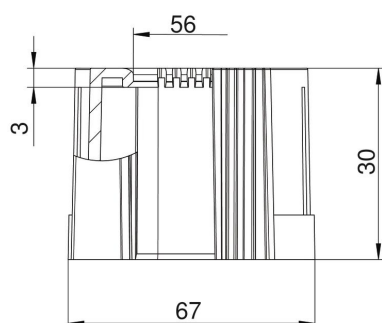
# Fiche technique

Douille terminale de tube, divisible métrique, noir

Référence: 2047995



## Dimensions



Cote D1	67 mm
Cote D2	56 mm
Cote L1	30 mm
Cote L2	3 mm

## Caractéristiques techniques

Modèle	Enfichable
pour diamètre de tube	63 mm
Taille	M63
Sans halogène	oui
Surface brossée	non
Surface polie	non