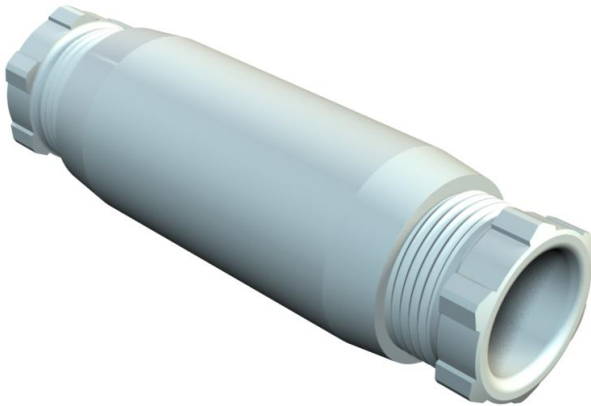


Fiche technique

Manchon de raccordement



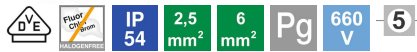
Référence: 2022060



Classe de protection IP54, Tension nominale 660 V. Conformément à la norme VDE, les manchons-raccords sont exclusivement réservés à une pose fixe !
117/2,5 VDE / Pg 16 : section nominale 2,5 mm², avec bornes à 5 pôles de 2,5 mm² et entrées de câble avec décharge de traction pour câbles de diamètre 9 à 14 mm.

117/6 VDE / PG 21: section nominale 6 mm², avec insert de borne à 5 pôles 6 mm² et entrées de câble avec décharge de traction pour les diamètres de câble 12-18 mm.

117/6 VDE : section nominale mm², bornes 5 pôles de 6 mm² et entrées de câble avec décharge de traction Pg 21 pour câbles de Ø 12 à 18 mm bornes à 5 pôles de 6 mm²



PS polystyrène

Données sources

Référence	2022060
Type	117 5x6
Désignation 1	Manchon de raccordement
Fabricant	OBO
Dimension	6mm2
Coloris	gris clair ; RAL 7035
Matériau	polystyrène
Unité d'emballage minimale	5
Unité de mesure	Pièces
Poids	8,306 kg
Unité de poids	kg/100 paires

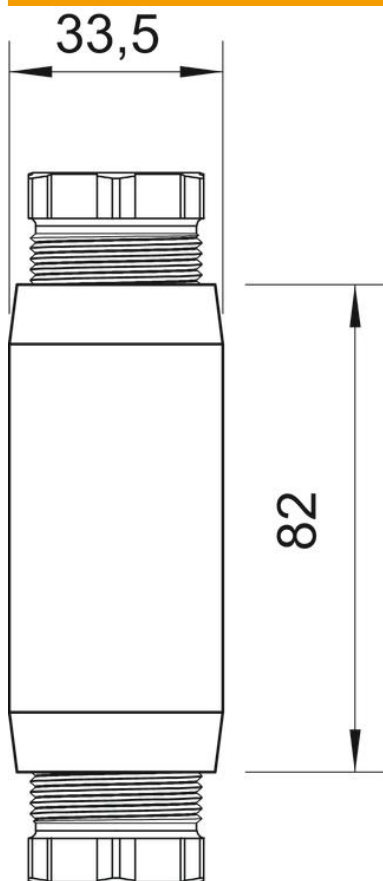
Fiche technique

Manchon de raccordement

Référence: 2022060



Dimensions



Cote D	33,5 mm
Cote L	82 mm

Caractéristiques techniques

Entrées	PG 21
Sans halogène	oui
Tension nominale	660 V
Résistant aux chocs	oui
Indice de protection	IP54